

LEGENDA MIESTNOSTI:

Č.Č.	NÁZOV MIESTNOSTI	PL. (m ²)	PODLAHA
01	FLETER	7,95	KERAMICKÁ LAŽBA
02	VÝSTUPNÁ JAMA + SCHODKO	34,30	KERAMICKÁ LAŽBA
03	CHODBA	16,64	KERAMICKÁ LAŽBA
04	VÝTIAH	3,90	

BLOK A

Č.Č.	NÁZOV MIESTNOSTI	PL. (m ²)	PODLAHA
1.01	CHODBA	7,95	KERAMICKÁ LAŽBA
1.02	FLETER MIESTNOST	6,03	LINKLEEM
1.03	CHODBA	17,33	LINKLEEM
1.04	VÝBEREC LEKÁ (PRIPRÁVOVŔ)	15,92	LINKLEEM
1.05	VÝBEREC LEKÁ (VÝŠETROVŔ)	19,72	LINKLEEM
1.06	WC MUŽ + PRESEK	4,19	KERAMICKÁ LAŽBA
1.07	CHODBA	3,42	KERAMICKÁ LAŽBA
1.08	WC ŽENA	2,66	LINKLEEM
1.09	WC PERSONÁL + PRESEK	2,42	KERAMICKÁ LAŽBA
1.10	KOŠAČKA MIESTNOST	5,90	LINKLEEM
1.11	CHODBA	25,88	LINKLEEM
1.12	STENOVÝ LEKÁRNA (VÝŠETROVŔ)	11,21	LINKLEEM
1.13	STENOVÝ LEKÁRNA (PRIPRÁVOVŔ)	16,28	LINKLEEM
1.14	FLETER MIESTNOST	5,80	LINKLEEM
1.15	VÝTIAH	1,76	KERAMICKÁ LAŽBA
1.16	WC-PACIENTI	3,90	KERAMICKÁ LAŽBA

BLOK B

Č.Č.	NÁZOV MIESTNOSTI	PL. (m ²)	PODLAHA
1.07	DOMÁCNICE	11,88	KERAMICKÁ LAŽBA
1.08	VÝTIAH	2,11	KERAMICKÁ LAŽBA
1.09	WC-PACIENTI ŽENY + PRESEK	3,29	KERAMICKÁ LAŽBA
1.10	CHODBA	15,20	LINKLEEM
1.11	VÝBEREC LEKÁ (PRIPRÁVOVŔ)	15,30	LINKLEEM
1.12	VÝBEREC LEKÁ (VÝŠETROVŔ)	14,53	LINKLEEM
1.13	CHODBA	14,42	LINKLEEM
1.14	PRESEK LEKÁ	3,03	LINKLEEM
1.15	ONEKALŔA (VÝŠETROVŔ)	19,99	LINKLEEM
1.16	ONEKALŔA (PRIPRÁVOVŔ)	19,99	LINKLEEM
1.17	WC PERSONÁL + PRESEK	2,00	KERAMICKÁ LAŽBA
1.18	WC PERSONÁL	1,70	KERAMICKÁ LAŽBA
1.19	FLETER	3,82	LINKLEEM
1.20	MANIPULAČNÝ STOJ	3,80	LINKLEEM
1.21	STEN MIESTNOST	6,50	LINKLEEM
1.22	WC PERSONÁL	1,75	KERAMICKÁ LAŽBA
1.23	WC-PACIENTI MUŽ + PRESEK	4,18	KERAMICKÁ LAŽBA
1.24	TECHNICKÁ MIESTNOST	4,71	KERAMICKÁ LAŽBA

BLOK C

Č.Č.	NÁZOV MIESTNOSTI	PL. (m ²)	PODLAHA
1.07	FLETER	2,82	KERAMICKÁ LAŽBA
1.08	CHODBA	13,87	LINKLEEM
1.09	CHODBA (AMBIENČNÁ PRIPRÁVOVŔ)	11,75	LINKLEEM
1.10	CHODBA (AMBIENČNÁ VÝŠETROVŔ)	38,46	LINKLEEM
1.11	WC-PACIENTI PRESEK	2,79	KERAMICKÁ LAŽBA
1.12	WC MUŽ	1,29	KERAMICKÁ LAŽBA
1.13	WC ŽENA	2,19	KERAMICKÁ LAŽBA
1.14	WC PERSONÁL	1,36	KERAMICKÁ LAŽBA
1.15	STENOVÝ LEKÁRNA	5,28	KERAMICKÁ LAŽBA
1.16	CHODBA	17,29	LINKLEEM
1.17	AMBIENČNÁ MIESTNOST (VÝŠETROVŔ)	16,90	LINKLEEM
1.18	AMBIENČNÁ MIESTNOST (PRIPRÁVOVŔ)	25,00	LINKLEEM
1.19	CHODBA	6,20	LINKLEEM



Zodpovedný projektant/autor:
Výpracoval/lektor:
Inventar:
Návrh stavby:
Miesto stavby:
Návrh výstave:

Ing. arch. Peter Dudajevic
Ing. arch. Ľuboš Holc
Mesto Nemešdov
Centrum integrovanej zdravotnej starostlivosti
v meste Nemešdov
UL. DOBROUDŔOV 489/6, NEMESŔOVA, P.Č. 233/7, 233/2
PŮDORIS 1:100 – nový stav

Stupeň: Architektonická štúdia
Dátum: 06/2018
Mierka:

Příloha 1

LEGENDA MÍSTNOSTÍ:

Č.Ú.	NOVÁ MÍSTNOST:	PL (m ²)	PODLAHA
2.11	PLA + ECHODNO	50,6	KERAMICKÁ DLAŽBA
2.2	YTH	2,0	

BLOK A

Č.Ú.	NOVÁ MÍSTNOST:	PL (m ²)	PODLAHA
2.1A	CHÁZKA	30,4	KERAMICKÁ DLAŽBA
2.1B	ARELA NÁCL. ZUBNÍHO LEMARA	18,9	LINKLEEM
2.1C	ARELA NÁCL. ZUBNÍHO LEMARA	15,3	LINKLEEM
2.1D	ARELA NÁCL. ZUBNÍHO LEMARA	16,0	LINKLEEM
2.1E	ARELA NÁCL. ZUBNÍHO LEMARA	18,7	LINKLEEM
2.1F	ARELA NÁCL. ZUBNÍHO LEMARA	2,9	LINKLEEM
2.1G	ARELA NÁCL. ZUBNÍHO LEMARA	5,5	LINKLEEM
2.1H	ARELA NÁCL. ZUBNÍHO LEMARA	4,2	LINKLEEM
2.1I	ARELA NÁCL. ZUBNÍHO LEMARA	2,0	KERAMICKÁ DLAŽBA
2.1J	ARELA NÁCL. ZUBNÍHO LEMARA	2,0	LINKLEEM
2.1K	ARELA NÁCL. ZUBNÍHO LEMARA	2,0	LINKLEEM
2.1L	ARELA NÁCL. ZUBNÍHO LEMARA	4,2	LINKLEEM
2.1M	ARELA NÁCL. ZUBNÍHO LEMARA	1,9	KERAMICKÁ DLAŽBA
2.1N	ARELA NÁCL. ZUBNÍHO LEMARA	1,4	KERAMICKÁ DLAŽBA
2.1O	ARELA NÁCL. ZUBNÍHO LEMARA	4,1	KERAMICKÁ DLAŽBA
2.1P	ARELA NÁCL. ZUBNÍHO LEMARA	4,0	KERAMICKÁ DLAŽBA
2.1Q	ARELA NÁCL. ZUBNÍHO LEMARA	3,7	KERAMICKÁ DLAŽBA

OPRAVBY MÍSTNOSTÍ A NEPŘÍPADOVÉ MÍSTNOSTI

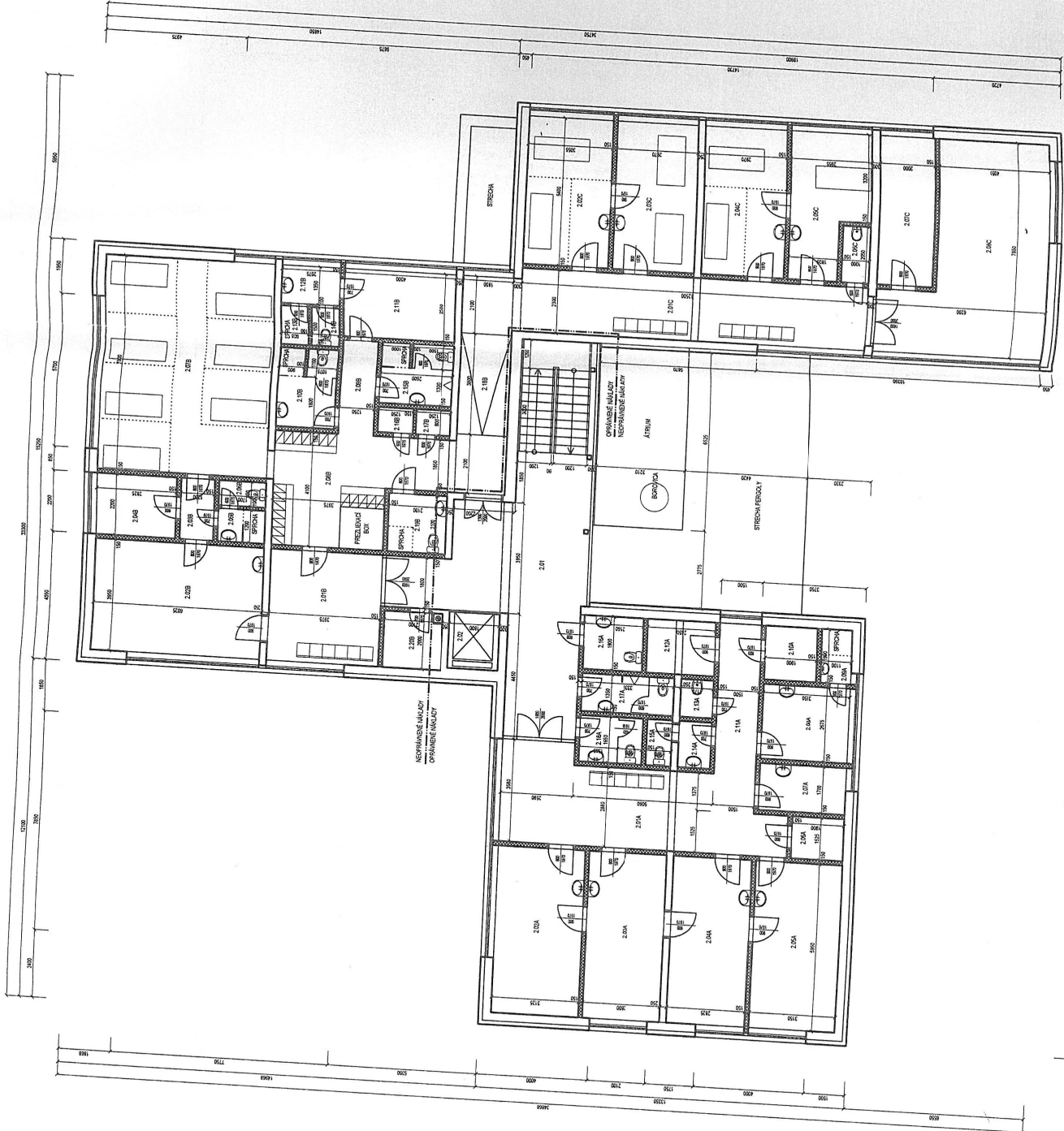
Č.Ú.	NOVÁ MÍSTNOST:	PL (m ²)	PODLAHA
2.1R	CHÁZKA	15,7	LINKLEEM
2.1S	CHÁZKA	23,0	LINKLEEM
2.1T	CHÁZKA	2,4	LINKLEEM
2.1U	CHÁZKA	6,7	LINKLEEM
2.1V	CHÁZKA	2,4	KERAMICKÁ DLAŽBA
2.1W	CHÁZKA	1,0	KERAMICKÁ DLAŽBA
2.1X	CHÁZKA	0,6	KERAMICKÁ DLAŽBA
2.1Y	CHÁZKA	0,9	LINKLEEM
2.1Z	CHÁZKA	4,7	LINKLEEM
2.1AA	CHÁZKA	9,7	LINKLEEM
2.1AB	CHÁZKA	2,9	LINKLEEM
2.1AC	CHÁZKA	1,9	KERAMICKÁ DLAŽBA
2.1AD	CHÁZKA	1,9	KERAMICKÁ DLAŽBA
2.1AE	CHÁZKA	0,0	KERAMICKÁ DLAŽBA
2.1AF	CHÁZKA	3,7	LINKLEEM
2.1AG	CHÁZKA	2,9	LINKLEEM
2.1AH	CHÁZKA	1,9	KERAMICKÁ DLAŽBA
2.1AI	CHÁZKA	0,0	KERAMICKÁ DLAŽBA
2.1AJ	CHÁZKA	1,9	LINKLEEM
2.1AK	CHÁZKA	1,8	LINKLEEM
2.1AL	CHÁZKA	4,1	KERAMICKÁ DLAŽBA
2.1AM	CHÁZKA	4,2	LINKLEEM

BLOK B (REHABILITACE)

Č.Ú.	NOVÁ MÍSTNOST:	PL (m ²)	PODLAHA
2.101	CHÁZKA	15,7	LINKLEEM
2.102	CHÁZKA	23,0	LINKLEEM
2.103	CHÁZKA	2,4	LINKLEEM
2.104	CHÁZKA	6,7	LINKLEEM
2.105	CHÁZKA	2,4	KERAMICKÁ DLAŽBA
2.106	CHÁZKA	1,0	KERAMICKÁ DLAŽBA
2.107	CHÁZKA	0,6	KERAMICKÁ DLAŽBA
2.108	CHÁZKA	0,9	LINKLEEM
2.109	CHÁZKA	4,7	LINKLEEM
2.110	CHÁZKA	9,7	LINKLEEM
2.111	CHÁZKA	2,9	LINKLEEM
2.112	CHÁZKA	1,9	KERAMICKÁ DLAŽBA
2.113	CHÁZKA	1,9	KERAMICKÁ DLAŽBA
2.114	CHÁZKA	0,0	KERAMICKÁ DLAŽBA
2.115	CHÁZKA	3,7	LINKLEEM
2.116	CHÁZKA	2,9	LINKLEEM
2.117	CHÁZKA	1,9	KERAMICKÁ DLAŽBA
2.118	CHÁZKA	1,9	KERAMICKÁ DLAŽBA
2.119	CHÁZKA	0,0	KERAMICKÁ DLAŽBA
2.120	CHÁZKA	3,7	LINKLEEM
2.121	CHÁZKA	2,9	LINKLEEM
2.122	CHÁZKA	1,9	KERAMICKÁ DLAŽBA
2.123	CHÁZKA	1,9	KERAMICKÁ DLAŽBA
2.124	CHÁZKA	0,0	KERAMICKÁ DLAŽBA
2.125	CHÁZKA	3,7	LINKLEEM
2.126	CHÁZKA	2,9	LINKLEEM
2.127	CHÁZKA	1,9	KERAMICKÁ DLAŽBA
2.128	CHÁZKA	1,9	KERAMICKÁ DLAŽBA
2.129	CHÁZKA	0,0	KERAMICKÁ DLAŽBA
2.130	CHÁZKA	3,7	LINKLEEM

BLOK C (REHABILITACE)

Č.Ú.	NOVÁ MÍSTNOST:	PL (m ²)	PODLAHA
2.131	CHÁZKA	29,4	LINKLEEM
2.132	CHÁZKA	16,0	LINKLEEM
2.133	CHÁZKA	16,0	LINKLEEM
2.134	CHÁZKA	11,0	LINKLEEM
2.135	CHÁZKA	2,0	KERAMICKÁ DLAŽBA
2.136	CHÁZKA	10,0	LINKLEEM
2.137	CHÁZKA	3,7	LINKLEEM



Zodpovědný projektant: Ing. arch. Petr Doupáček
 Vypracoval/a: Ing. arch. Ivan Hradil
 Investor: Město Memošov
 Místní úřad: Centrum integrované zdravotní starostlivosti v místě bydlení
 Místní úřad: UL. OBOJÁROV 489/6, NEJŠŤAVKA, p.č. 233/7, 233/9
 Datum: 05/2018
 Štápis: Architektura 8160



MESTSKÉ ZASTUPITEĽSTVO V NEMŠOVEJ

V Nemšovej dňa 04.07.2018

U z n e s e n i e č. 433

**z 38. zasadnutia Mestského zastupiteľstva Nemšová, konaného
dňa 04. júla 2018**

**k bodu – Schválenie nájomnej zmluvy medzi spoločnosťou DAJA, s.r.o. ako
prenajímateľom
a mestom Nemšová ako nájomcom**

Mestské zastupiteľstvo v Nemšovej na základe prerokovaného materiálu

s c h v a ľ u j e

**nájomnú zmluvu medzi spoločnosťou DAJA, s.r.o., Záhumnie 21, Nemšová, ako
prenajímateľom a mestom Nemšová ako nájomcom** na nebytový priestor č. 9-2 na
prízemí budovy zdravotného strediska so súpisným číslom 189 na C KN parcele č.
233/7 na ulici Odbojárův 6A v Nemšovej, vrátane spoluvlastníckeho podielu 75/484 na
spoločných častiach a zariadeniach budovy a na pozemku pod budovou, C KN parcele
č. 233/7 zastavané plochy a nádvoría o výmere 649 m², zapísané na liste vlastníctva
č. 2565 pre katastrálne územie Nemšová, obec Nemšová, okres Trenčín **vrátane
osobitných ustanovení uvedených v článku VI tejto zmluvy.** Na základe týchto
ustanovení sa mesto Nemšová zaväzuje s prenajímateľom uzatvoriť kúpnu zmluvu
v súlade s § 9a ods. 8 písm. e) zákona č. 138/1991 Zb. o majetku obcí ... ako prípad
hodný osobitného zreteľa, ktorou za cenu 1 € (slovom: jedno euro) prevedie do
výlučného vlastníctva novovzniknutý nebytový priestor na 2. nadzemnom podlaží
v bloku C o výmere cca 78 m², ktorý sa nachádza nad nebytovým priestorom č. 9-2,
ktorý je predmetom nájmu. Osobitný zreteľ je odôvodnený skutočnosťou, že
prenajímateľ poskytuje v svojej ambulancii služby obyvateľom mesta Nemšová
a zaväzuje sa znášať obmedzenia, resp. zásahy súvisiace s modernizáciou budovy.
Text zmluvy tvorí prílohu uznesenia. Zo zmluvy sa vypúšťa v Článku 3 Doba nájmu,
skončenie nájmu bod 3 a 4.

Ing. František Bagin
primátor mesta

