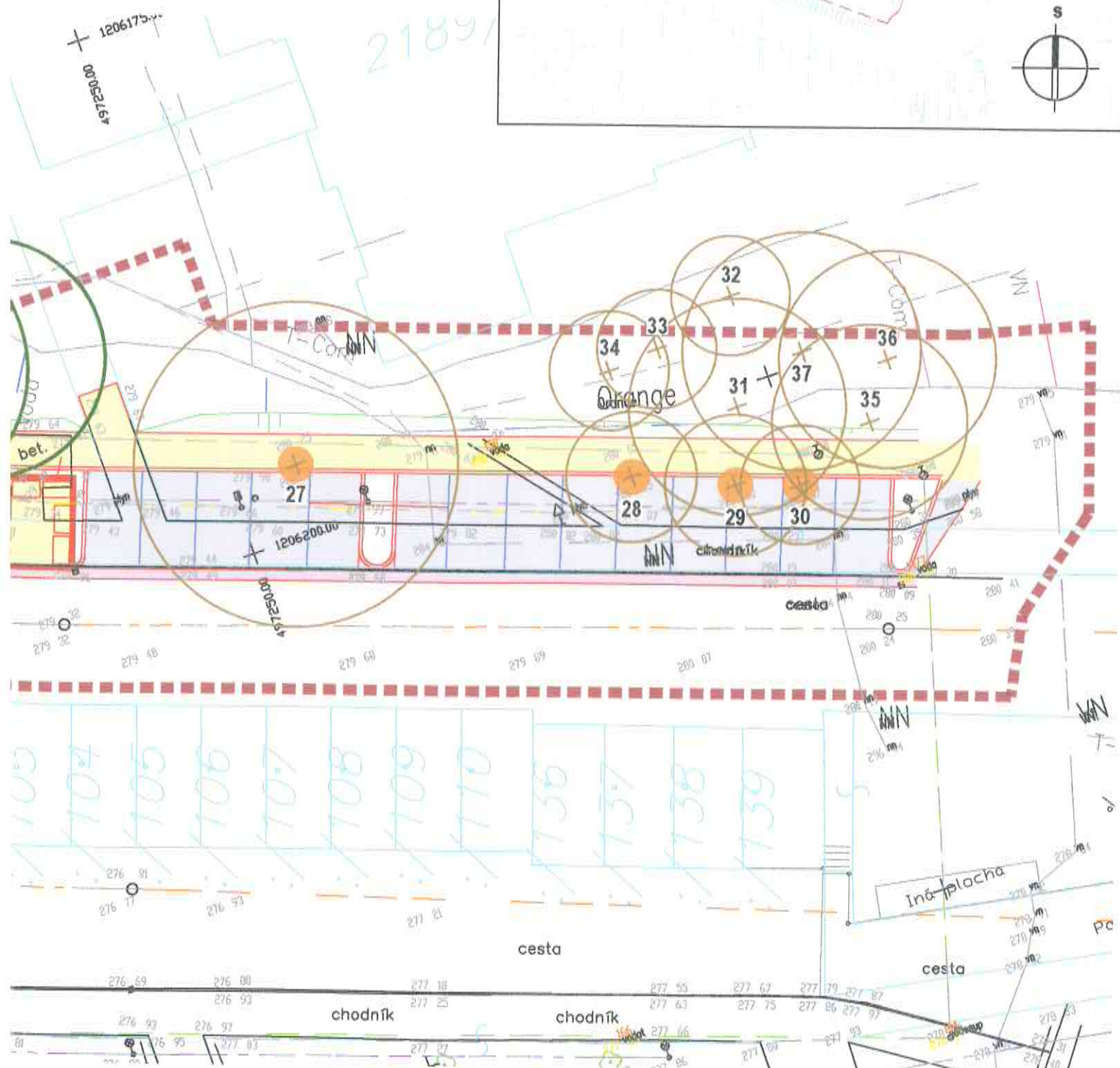


...OT
 DLIE
 IZÁCIA PODZ. NEOVER.
 ODZ. OVER.
 RÚD VO PODZ. NEOVER.
 M PODZ. OVER.
 OVANÉ RIEŠENIE
 VISKO - ASFALTOVÝ BETÓN - 590 M²
 IK - DLAŽBA - 277 M² + 25 M² PLOCHA NA SMET. NÁDOBY
 ATOVANIE - 76 M²

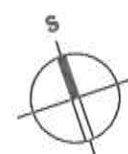


DENDROLOGICKÝ PRIESKUM - INVENTARIZÁCIA DREVÍN:

- HRANICA RIEŠENÉHO ÚZEMIA
- NEEXISTUJÚCE DREVINY - VYRÚBANÉ
- + SADOVNÍCKA HODNOTA 3 - STROMY
- + SADOVNÍCKA HODNOTA 3 - KRY
- + SADOVNÍCKA HODNOTA 4 - STROMY
- HODNOTENÉ STROMY A KRY V KOLÍZII S NAVRHOVANÝM STAVEBNÝM RIEŠENÍM

ZOZNAM VŠETKÝCH HODNOTENÝCH DREVÍN:

STROMY	
1	Thuja orientalis - tuja východná
2	Picea abies - smrek obyčajný
3	Pinus sylvestris - borovica lesná
4	Robinia pseudoacacia - agát biely
5	Pinus nigra - borovica čierna
6	Pinus nigra - borovica čierna
7	Pinus nigra - borovica čierna
8	Pinus nigra - borovica čierna
9	Pinus nigra - borovica čierna
10	Pinus nigra - borovica čierna
11	Acer pseudoplatanus - javor horský
12	Betula pendula - breza previsnutá
13	Betula pendula - breza previsnutá
14	Pinus nigra - borovica čierna
15	Pinus nigra - borovica čierna
16	Pinus nigra - borovica čierna
17	Prunus sp. - okrasný kultivar - čerešňa
18	Pinus nigra - borovica čierna
19	Betula pendula - breza previsnutá
20	Betula pendula - breza previsnutá
21	Betula pendula - breza previsnutá
22	Acer pseudoplatanus - javor horský
23	Pinus nigra - borovica čierna
24	Pinus nigra - borovica čierna
25	Tilia cordata - lipa malolistá
26	Tilia cordata - lipa malolistá
27	Negundo aceroides - javorovec jaseňolistý
28	Betula pendula - breza previsnutá
29	Tilia cordata - lipa malolistá
30	Tilia cordata - lipa malolistá
31	Negundo aceroides - javorovec jaseňolistý
32	Larix decidua - smrekovec opadavý
33	Pinus sylvestris - borovica lesná
34	Pinus sylvestris - borovica lesná
35	Tilia cordata - lipa malolistá
36	Negundo aceroides - javorovec jaseňolistý
37	Negundo aceroides - javorovec jaseňolistý
KRY	
K1	Spiraea x vanhouttei - tavoloňik van Houtteho
K2	Eleagnus angustifolia - hlošina úzkolistá
K3	Spiraea x vanhouttei - tavoloňik van Houtteho
K4	Pyracantha coccinea - hlohyňa šarlátová
K5	Syringa vulgaris - orgován obyčajný
ŽP1	Spiraea x vanhouttei - tavoloňik van Houtteho
ŽP2	Spiraea x vanhouttei - tavoloňik van Houtteho



VÝŠKOVÝ SYSTÉM: BPV
 SÚRADNICOVÝ SYSTÉM: JTSK



AUTOR PROJEKTU:	ZODP. PROJEKTANT:	VYPRACOVAL:
ING. EVA WERNEROVÁ	ING. EVA WERNEROVÁ	ING. ZUZANA ISTENIKOVÁ
SPOLUPRÁCA:		ING. DÁVID GREGA
INVESTOR:	MESTO TREŇČÍN, MIEROVÉ NÁMESTIE č.2, 911 64 TREŇČÍN	
STAVBA:	DENDROLOGICKÝ PRIESKUM - INVENTARIZÁCIA DREVÍN územie na ul. Jána Halašu - pred byt. domom č. 2660, 2704, 2705 parc. č.: 2189/1, k. ú. Trenčín, obec Trenčín, okres Trenčín	
MIESTO:	VÝKRES Č.:	
OBSAH VÝKRESU : CELKOVÁ SITUÁCIA	1	

AWE ATELIER s r.o.		
Príbinova 1724/2, 921 01 Piešťany tel./fax: +421 32 779 4574 e-mail: awe@aweatelier.sk		
ZÁKAZKA ČÍSLO :		
DÁTUM	9/2017	6
STUPEŇ	podkladový materiál	
FORMÁT	4 x A4	
MIERKA	1:250	

LEGENDA

- | | | | |
|---|-----------------------|---|--------|
| ◇ | PODROBNÝ VÝŠKOVÝ BOD | — | ŽIVÝ P |
| ◇ | JEDNOTLIVÝ STROM | — | ZÁBRA |
| ◇ | KRIK | — | KANAL |
| ↑ | DOPRAVNÁ ZNAČKA | — | PLYN F |
| ⊗ | HYDRANT PODZEMNÝ | — | SILNOI |
| ⊙ | UZÁVER | — | TELEK |
| ↑ | ORIENTAČNÝ STĽPIK | — | NAVRH |
| ⊞ | VPUSŤ | ■ | PARKC |
| ⊙ | SVIETIDLO NA STOŽIARI | ■ | CHODI |
| ⊞ | ROZDEĽOVACIA SKRIŇA | ■ | PREPL |
| ⊞ | ŠACHTA BEZ ROZLIŠENIA | | |
| ⊙ | KANALIZAČNÁ ŠACHTA | | |

