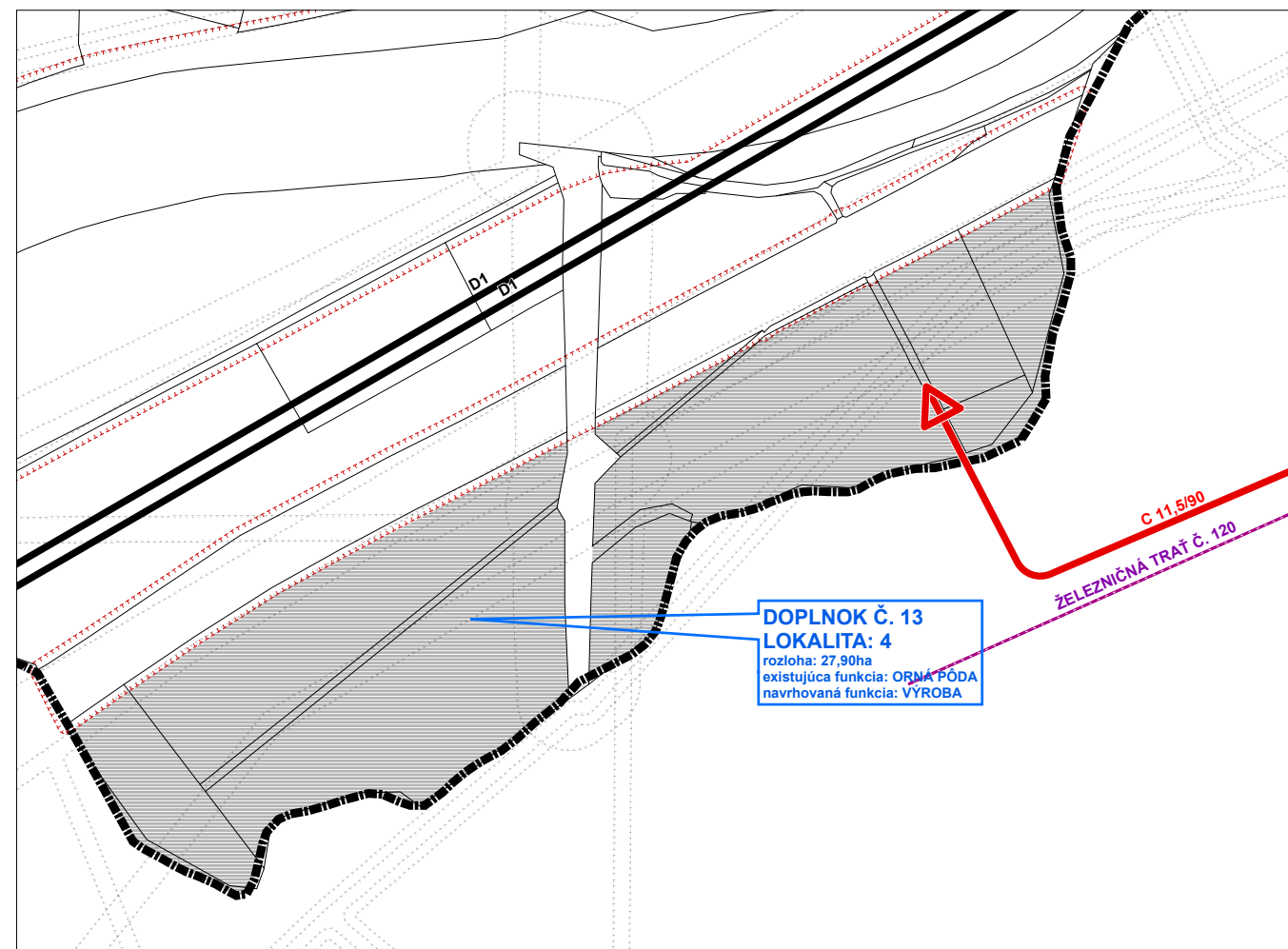
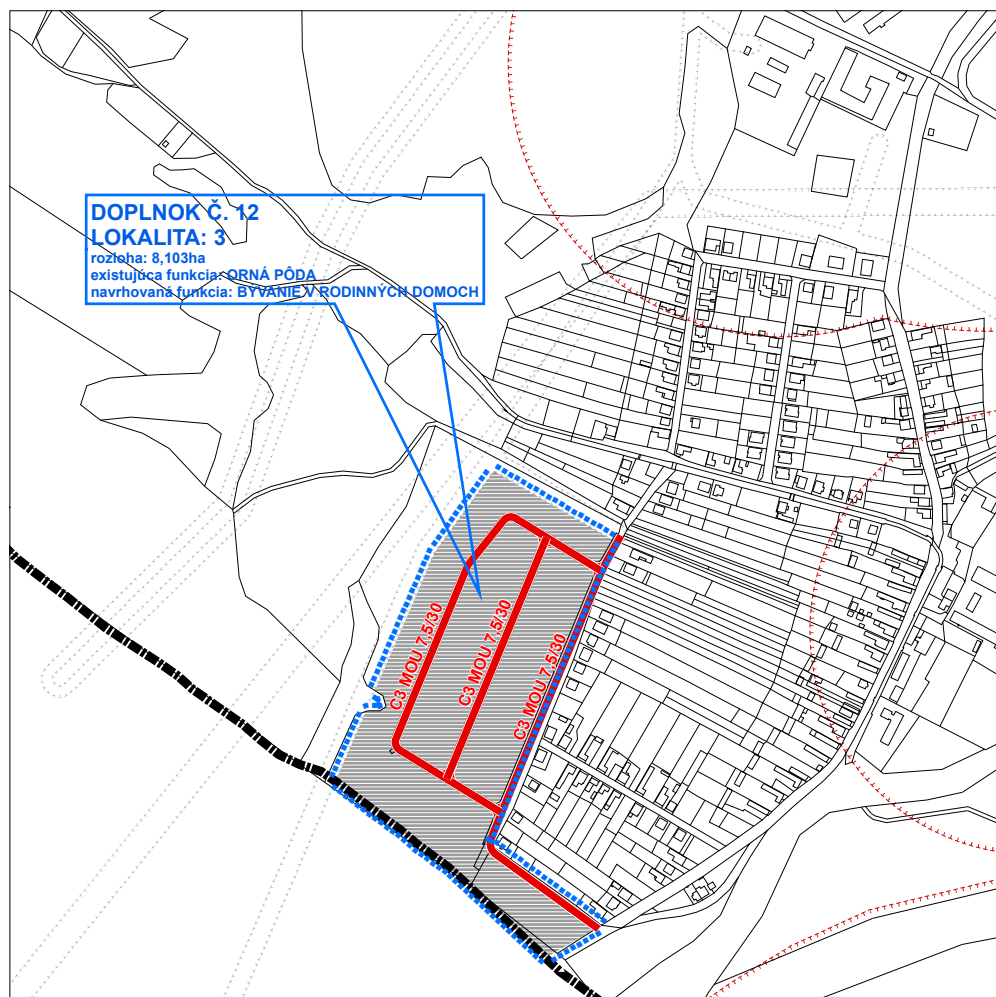
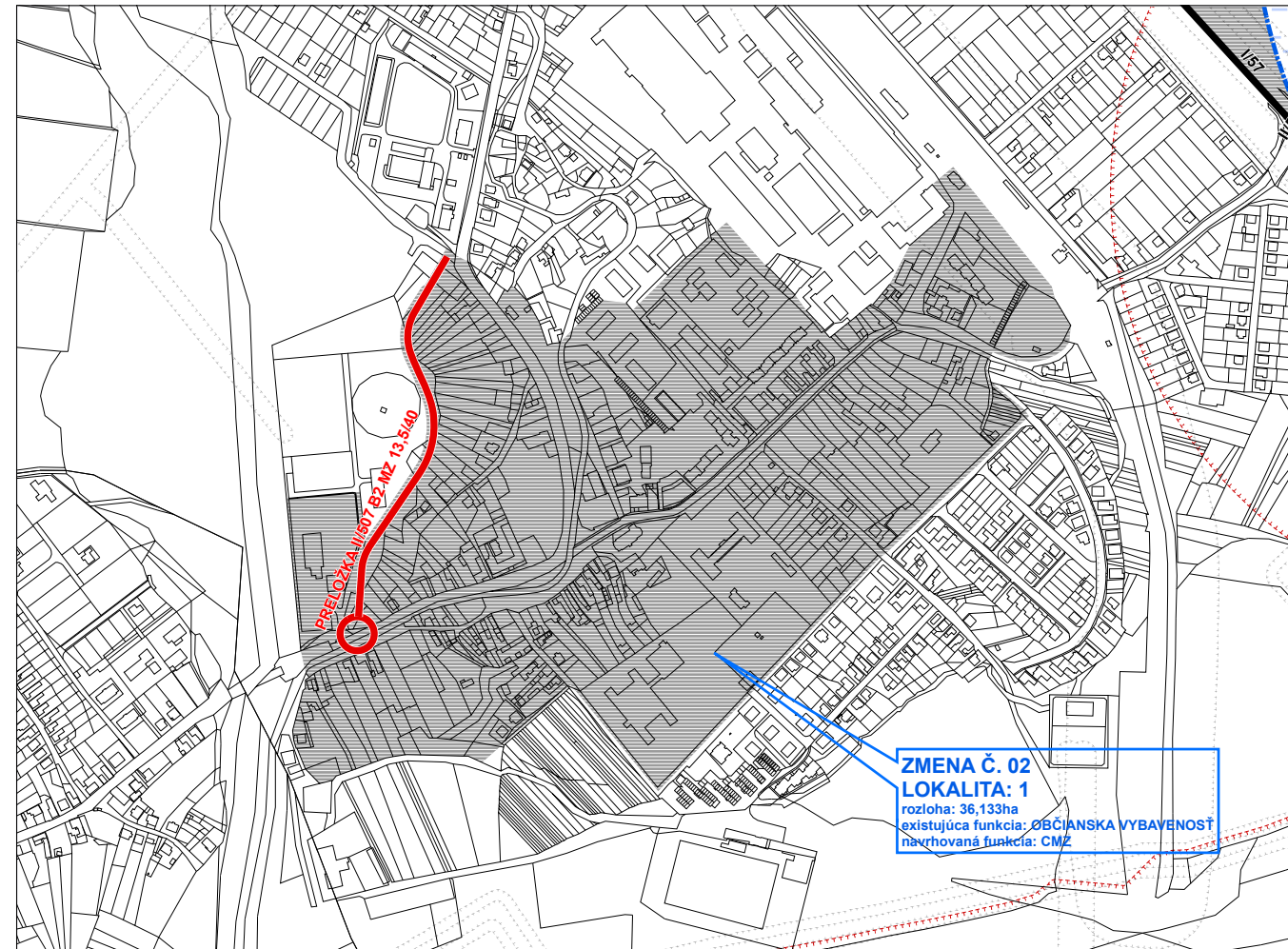
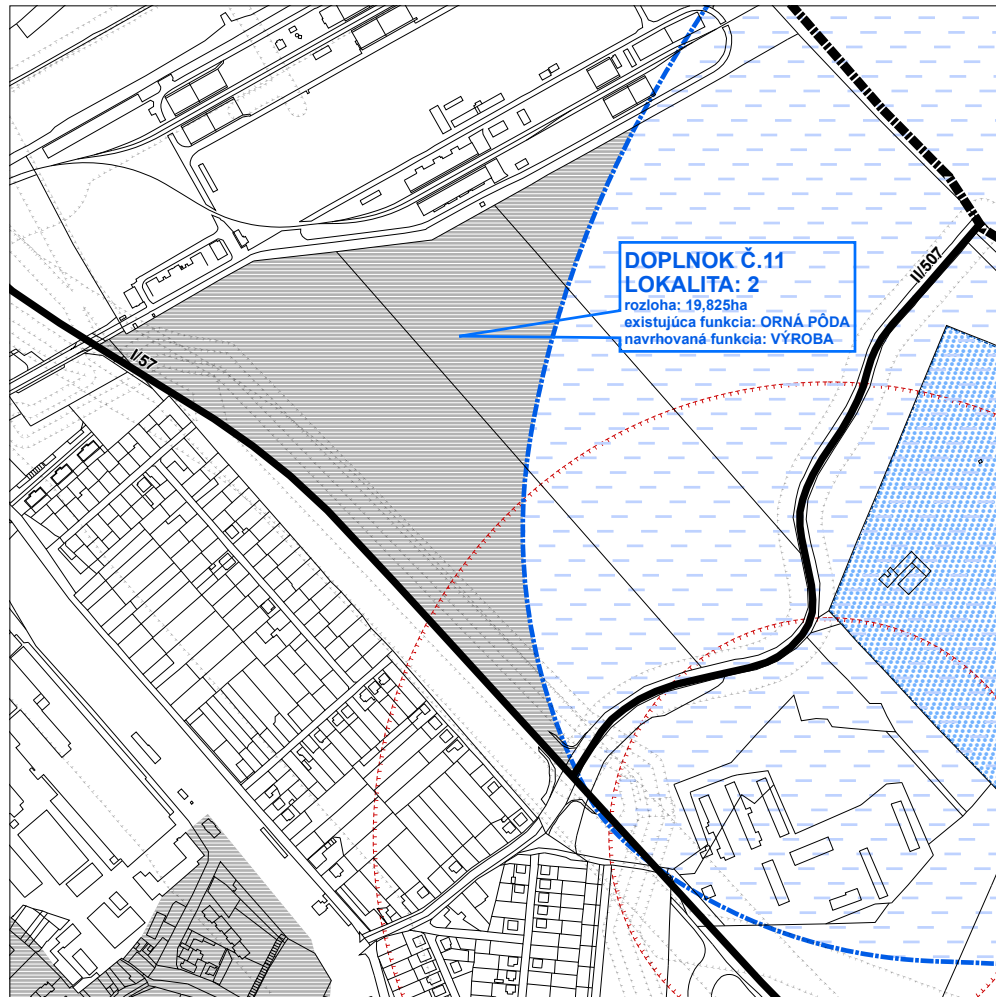


ZMENY A DOPLNKY ÚZEMNÉHO PLÁNU Č.1/2007 NEMŠOVÁ



- RIEŠENÉ ÚZEMIE**
- RIEŠENÉ ÚZEMIE
 - DOPRAVNÁ INFRAŠTRUKTÚRA - STAV
 - CESTNÉ KOMUNIKÁCIE
 - ŽELEZNICA
 - DOPRAVNÁ INFRAŠTRUKTÚRA NÁVRH
 - OCHRANNÉ PÁSMA VŠETKÝCH DRUHOV
 - OCHRANNÉ PÁSMA
 - HYGIENICKÉ OCHRANNÉ PÁSMA OKOLO POĽNODRUŽSTVA
 - PHO I. STUPEŇ
 - PHO II. STUPEŇ
 - ROZVOJOVÉ PLOCHY**
 - PLOCHY BYVANIA V RODINNÝCH DOMOCH
 - CENTRÁLNA MESTSKÁ ZÓNA
 - PLOCHY POLYFUNKČNÉ VÝROBA SLUŽBY VYBAVENOSŤ
 - PLOCHY VÝROBY, SKLADOV A DISTRIBÚCIE
 - PLOCHY ZELENE IZOLAČNEJ A VÝPLŇOVEJ



NÁVRH RIEŠENIA VEREJNÉHO DOPRAVNÉHO VYBAVENIA

obstarávateľ:
MESTO NEMŠOVÁ



J. Pálu 2/3
914 41 Nemšová

spracovateľ:
ING. KRUMPOLEC, ING. KRUMPOLCOVÁ
AŽ PROJEKT
Topľanská 28, 821 07 Bratislava
www.azprojekt.sk

riešiteľský kolektív:
ING. VOJTECH KRUMPOLEC
ING. MÁRIA KRUMPOLCOVÁ
ING. ARCH. JURAJ KRUMPOLEC
ING. ARCH. VLADIMÍR VODNÝ
ING. ARCH. PETER DEREVENEC
ING. ALŽBETA DEREVENCOVÁ
ING. KRISTIAN SZEKERES
ING. PAVOL MÍNAROVÝCH

M 1:5 000

3

FEBRUÁR 2008