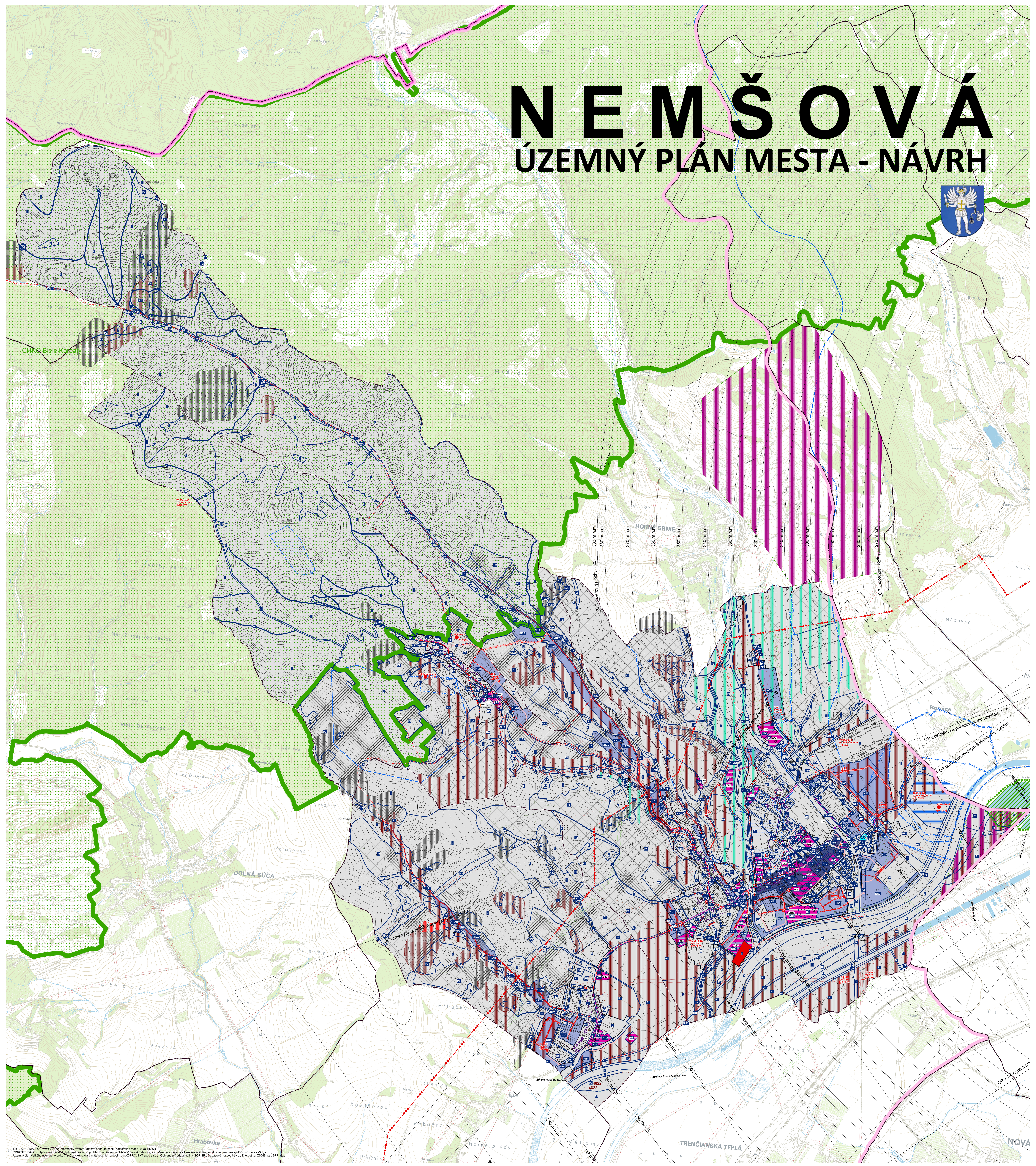
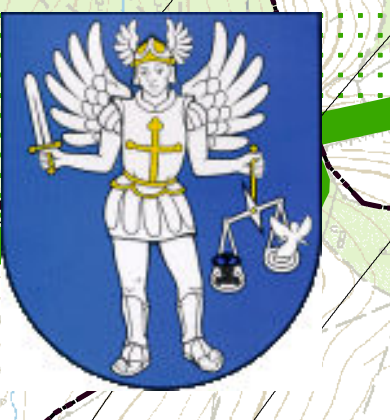


# NEMŠOVÁ

## ÚZEMNÝ PLÁN MESTA - NÁVRH



**Legenda**

- STÁTNÁ HRANICA
- HRANICA OPRÁSENIA
- HRANICA OBCE
- HRANICA KATASTRA
- HRANICA ZASTAVANÉHO ÚZEMIA OBCE K 1. 1. 1990
- HRANICA ZASTAVANÉHO ÚZEMIA - NÁVRH
- BEZPEČNOSTNÉ A OCHRANNÉ PÁSMA LETISK

**regulácie**

**ÚZEMIA POTREBNÉ RIEŠIť PODROBNEJŠOU DOKUMENTÁCIU**

- ÚZEMIA POTREBNÉ RIEŠIť - ÚPNZ
- ÚZEMIA POTREBNÉ RIEŠIť - US
- HRANICA REGULÁČNYCH BLOKOV

**2021 OZNAČENIE REGULÁČNYCH BLOKOV**

**verejnoprospesné stavby**

- TV - VODOVOD
- TK - VODNÝ ZDROJ
- TK - KANALIZÁCIA
- TK - ČERPAČKA STANICA - KANALIZÁCIA
- TP - INTENZIFIKÁCIA OŠTARENIE GORADOVÝCH VÝD
- TP - PLYNOVOD
- TP - REGULÁČNÁ STANICA PLYNU
- TP - TRANZITNÝ PLYNOVOD - NÁVRH
- TE - TRAFODSTANICA, NÁVRH
- TE - TRAFODSTANICA, VÝMENA
- TE - VNÍ VEDENIE
- DC - KOMUNIKÁCIE - ROZŠIŘENIE
- DC - KOMUNIKÁCIE - NÁVRH
- DC - PĚŠÁ ZÓNA, NÁVRH
- DS - ZARIADENIA STATIONEJ DOOPRAVY - NÁVRH
- DH - ŽELEZNIČNÁ STANICA (ZST)
- DH - ŽELEZNIČNÁ ZASTÁVK
- DB - CYKLOTRASY
- DP - CHODNÍKY
- DP - OSTATNÉ VEREJNOPROSPESNÉ STAVBY

VÍD TEXTOVÁ ZÁVAZNÁ ČASŤ

**limity**

**OCHRANA KULTÚRNEHO DEDIČSTVA**

- OV KAPLNKA
- OV KOSTOL
- OV KRÍŽ
- OV PÔMNIK
- OV ZVONICA
- OV KOZLA KAPLA
- HRANICA OZJ
- ÚZEMIE S PÔVODNÝM HISTORICKÝM PÔDORYSOM A CHARAKTEROM ZASTAVBY
- NÁRODNÁ KULTÚRNYA PAMÄTKA (NPKP)
- OBJEKT S PAMÄTKOVOU HODNOTOU NEZAPISANÝ V ÚZPF SR
- OBJEKT DOCHOVANEJ PÔVODNEJ ZASTAVBY
- PAMÄTKOVÉ OBJEKTY

**OCHRANA PŘÍRODNÝCH ZDROJOV**

- HRANICA KRAJINNÁ OBLASŤ (CHPO)
- ÚZEMIA EURÓPSKEHO VÝZNAMU (ÚZEJ)
- OCHRANENÉ VŤAČE ÚZEMIA (OVŤU)

**OCHRANA PŮDNÝCH ZDROJOV NAJKVALITNEJŠIA PP**

- OCHRANA PŮDNÝCH ZDROJOV NAJKVALITNEJŠIA PP

**OCHRANA VODNÝCH ZDROJOV**

- PHO I - STUPEŇ
- PHO II - STUPEŇ
- PHO II - STUPEŇ VNÚTORNÉ
- PHO II - STUPEŇ VNÚTORNÉ - ZÓNA A
- PHO II - STUPEŇ VNÚTORNÉ - ZÓNA B
- PHO II - STUPEŇ VNÚTORNÉ - ZÓNA C
- PHO II - STUPEŇ VONKAJŠIE
- PHO II - STUPEŇ

**STARÉ BANSKÉ DIELA**

- ODKALSKO

**LOŽISKÁ NEVYHRADENÝCH NERASTOV**

- LOŽISKÁ NEVYHRADENÝCH NERASTOV

**VYHRADNÉ LOŽISKÁ - DOBYVACIE PŘÍSTORY**

- VYHRADNÉ LOŽISKÁ - DOBYVACIE PŘÍSTORY

**VYHRADNÉ LOŽISKÁ - OHLU**

- VYHRADNÉ LOŽISKÁ - OHLU

**OCHRANNÉ PÁSMA**

- HYGIENICKE OCHRANNÉ PÁSMA DONTORINA
- HYGIENICKE OCHRANNÉ PÁSMA POĽNOHOSPODÁRSKEHO DVORA
- OCHRANNÉ A MANIPULAČNÉ PÁSMA VODNÝCH TOKOV A PŮLŮCH
- OCHRANNÉ PÁSMA LESA
- OCHRANNÉ PÁSMA ELEKTRICKÝCH VEDENÍ A ZARIADENÍ
- PLYNOVOD A ZARIADENIA PLYNOVODU, OCHRANNÉ PÁSMA
- BEZPEČNOSTNÉ PÁSMA PLYNOVODU A RIS
- OCHRANNÉ PÁSMA DOOPRAVY

**PŮSNÉ STRESOVÉ FAKTORY**

**SAVHOVE DEFORMÁCIE**

- AKTIVNA
- POTENCIÁLNA
- PŮSNIZOVANÁ

**POTENCIÁLNA VETERNÁ EROZIA**

- POTENCIÁLNA VETERNÁ EROZIA

**POTENCIÁLNA VODNÁ EROZIA**

- STŘEDNÁ EROZIA
- SILNÁ EROZIA
- EXTREMNA EROZIA

# NEMŠOVÁ

## ÚZEMNÝ PLÁN MESTA - NÁVRH

obstarávateľ:  
MESTO NEMŠOVÁ  
Ul. Janka Palu 2/3  
91441 Nemšová  
www.nemsova.sk

spracovateľ:  
AŽ PROJEKT s.r.o.  
Toplianska 28  
821 07 Bratislava  
www.azprojekt.sk

VÝKRES ZÁVÄZNYCH ČASŤÍ NÁVRHU ÚZEMNÉHO PLÁNU  
A SCHEMA VEREJNOPROSPESNÝCH STAVBY

FEBRUÁR 2018  
1:10000

0 30000 200 300 m