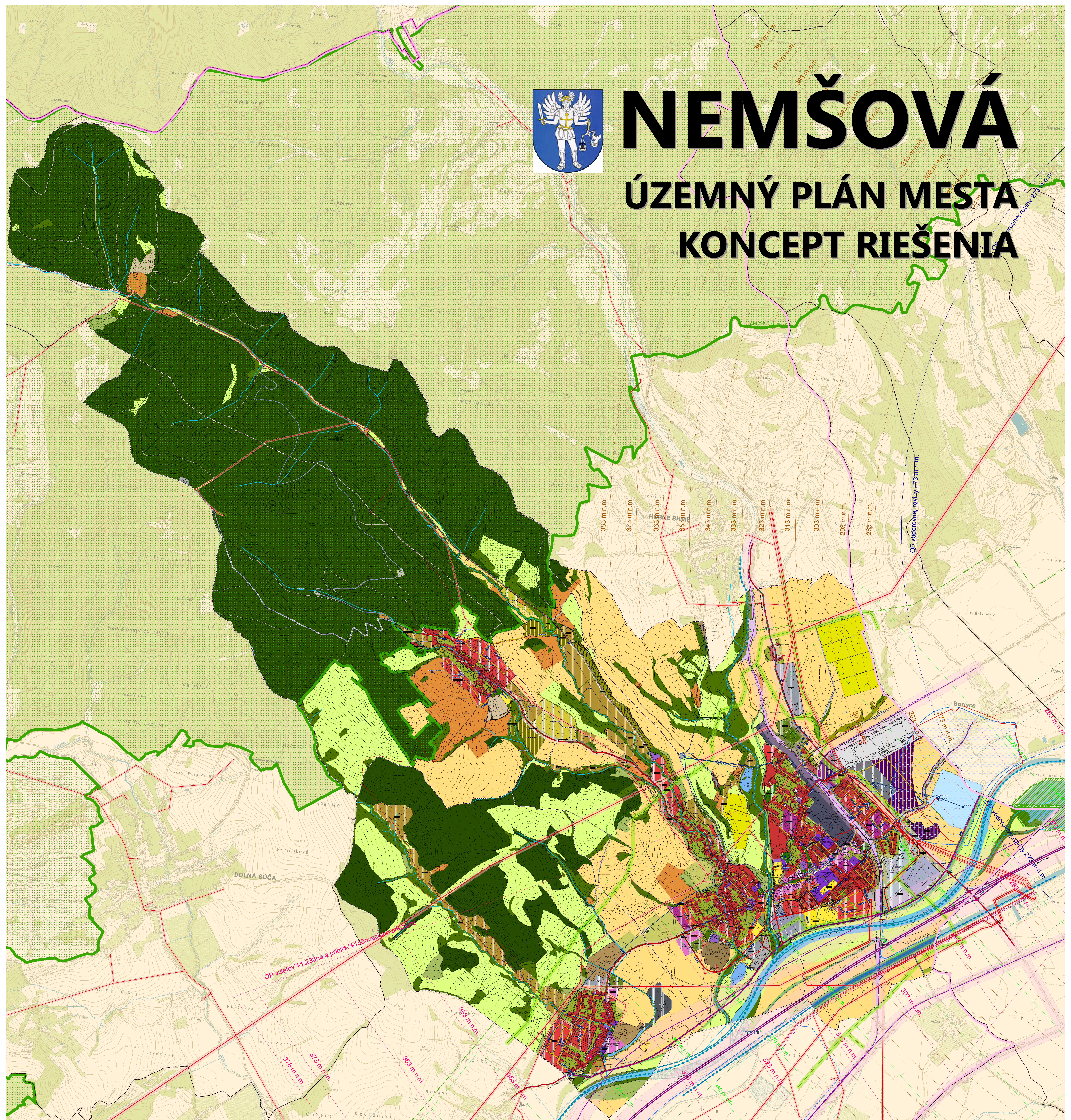




# NEMŠOVÁ

## ÚZEMNÝ PLÁN MESTA

### KONCEPT RIEŠENIA



#### Legenda

<p><b>STÁTNÁ HRANICA</b></p> <p><b>HRANICA OKRESU</b></p> <p><b>HRANICA OBCI</b></p> <p><b>HRANICA KATASTRA</b></p> <p><b>HRANICA ZASTAVANÉHO ÚZEMIA OBCI K 1. 1. 1990</b></p> <p><b>HRANICA ZASTAVANÉHO ÚZEMIA - NÁVRH</b></p> <p><b>OCHRANNÉ PÁSMA</b></p> <p>HYGIENICKE OCHRANNÉ PÁSMA CINTORÍNA</p> <p>HYGIENICKE OCHRANNÉ PÁSMA POĽNOHOSPODÁRSKEHO DIVIKA</p> <p>OCHRANNÉ A MANIPULAČNÉ PÁSMA VODNÝCH TOKOV A PLOCH</p> <p>OCHRANNÉ PÁSMA LEŠA</p> <p><b>KULTÚRNE DEDIČSTVO</b></p> <p>OV KAPLINKA</p> <p>OV KOSTOL</p> <p>OV KRÍŽ</p> <p>OV PAMÄŤNÍK</p> <p>OV ZVONICA</p> <p>NÁRODNÁ KULTÚRNA PAMÄTIARNA (NKP)</p> <p>OBJEKT S PAMÄTIKOVOU HODNOTOU NEZAPÍSANÝ V ÚZPFF SR</p> <p>OBJEKT DOCHOVANEJ PÔVODNEJ ZASTAVBY</p> <p>ÚZEMIE S PÔVODNÝM HISTORICKÝM PODOBYSM A CHARAKTEROM ZASTAVBY</p> <p>OCHRANENÁ KRAJINNÁ OBLASŤ (CHKO)</p> <p>ÚZEMIA EUROPSKEHO VÝZNAMU (ÚEV)</p> <p>CHRANENÉ VŤAČIE ÚZEMIA (OVV)</p>	<p><b>TECHNICKÁ INFRAŠTRUKTÚRA</b></p> <p>ELEKTRICKÁ ENERGIA, VN, NÁVRH</p> <p>ELEKTRICKÁ ENERGIA, VN, STAV</p> <p>ELEKTRICKÁ ENERGIA, VVN, NÁVRH</p> <p>ELEKTRICKÁ ENERGIA, VVN, STAV</p> <p>ELEKTRICKÁ ENERGIA, TRAFOSTANICA, NÁVRH</p> <p>ELEKTRICKÁ ENERGIA, TRAFOSTANICA, STAV</p> <p>ELEKTRICKÁ ENERGIA, TRAFOSTANICA, VYMEŇA</p> <p>OCHRANNÉ PÁSMA ELEKTRICKÝCH VEDENÍ A ZARIADENÍ</p> <p>DIADKOVÝ TELEKOMUNIKAČNÝ KÁBEL VET STAV</p> <p>DIADKOVÝ OPTICKÝ TELEKOMUNIKAČNÝ KÁBEL VET STAV</p> <p>AUTOMATICKÁ TELEFÓNNA ÚSTREDNÁ (ATU)</p> <p>ZÁKLADNÁ STANICA MOBIELNEJ SIEŤE</p> <p>PLYN, REGULÁČNÁ STANICA, NÁVRH</p> <p>PLYN, REGULÁČNÁ STANICA, STAV</p> <p>PLYNOVOD, NTL, STAV</p> <p>PLYNOVOD, VTL, STAV</p> <p>PLYNOVOD, STL, STAV</p> <p>TRANZITNÝ PLYNOVOD - NÁVRH</p> <p>PLYNOVOD A ZARIADENIA PLYNOVODOV, OCHRANNÉ PÁSMA</p> <p>BEZPEČNOSTNÉ PÁSMA PLYNOVODOV A RS</p> <p>ČERPAČIA STANICA (ČS), STAV</p> <p>ČERPAČIA STANICA (ČS), NÁVRH</p> <p>ČOV, STAV</p> <p>PRIVÁDZAJE POTRUBIE, STAV</p> <p>ZÁSOBOVACIE POTRUBIE, STAV</p> <p>ROZVÁDZAJE POTRUBIE, STAV</p> <p>ROZVÁDZAJE POTRUBIE, NÁVRH</p> <p>VODNÝ ZDROJ</p> <p>ČERPAČIA STANICA</p> <p>UPRAVŇAČIA VODY</p> <p>VODOJEM</p> <p>PHO I, STUPEŇ</p> <p>PHO II, STUPEŇ</p> <p>PHO - NÁVRH</p> <p>VODOHOSPODÁRSKY VÝZNAMNÝ TOK</p>	<p><b>CESTNÁ SIET' - VAR II - NÁVRH</b></p> <p>MOST</p> <p>EXTRAVELANOVÉ KOMUNIKÁCIE</p> <p>PEŠIA ZÓNA, NÁVRH</p> <p>CESTA I, TREDY, NÁVRH</p> <p>CESTA II, TREDY, NÁVRH</p> <p>CESTA III, TREDY, NÁVRH</p> <p>MESTNÉ KOMUNIKÁCIE ZBERNÉ</p> <p>FUNKČNÁ TRIEDA B2 A B3, NÁVRH</p> <p>MESTNÉ KOMUNIKÁCIE OBSLUŽNÉ</p> <p>CESTA I, TREDY</p> <p>FUNKČNÁ TRIEDA C2, NÁVRH</p> <p>FUNKČNÁ TRIEDA C3, NÁVRH</p> <p>ÚČELOVÉ KOMUNIKÁCIE</p> <p>ÚČELOVÁ KOMUNIKÁCIA, NÁVRH</p> <p>CESTNÁ SIET' STAV</p> <p>EXTRAVELANOVÉ KOMUNIKÁCIE</p> <p>DIANICA</p> <p>RYCHLOSTNÁ CESTA</p> <p>CESTA I, TREDY</p> <p>CESTA II, TREDY</p> <p>CESTA III, TREDY</p> <p>MESTNÉ KOMUNIKÁCIE ZBERNÉ</p> <p>FUNKČNÁ TRIEDA B2</p> <p>FUNKČNÁ TRIEDA B3</p> <p>MESTNÉ KOMUNIKÁCIE OBSLUŽNÉ</p> <p>FUNKČNÁ TRIEDA C2</p> <p>FUNKČNÁ TRIEDA C3</p> <p>MESTNÉ KOMUNIKÁCIE NEMOTORISTICKÉ</p> <p>FUNKČNÁ TRIEDA D1 - UPOKOJENÁ KOMUNIKÁCIA</p> <p>FUNKČNÁ TRIEDA D2/D3</p> <p>ÚČELOVÉ KOMUNIKÁCIE</p> <p>ÚČELOVÁ KOMUNIKÁCIA</p> <p>POLNÁ CESTA, LEŠNÁ CESTA</p> <p>BEZPEČNOSTNÉ A OCHRANNÉ PÁSMA LETISK</p>	<p>CYKLISTICKÁ TRASA Miestneho významu, NÁVRH</p> <p>CYKLISTICKÁ TRASA miestneho významu, STAV</p> <p>VÁŽSKA CYKLOMAGISTRÁLA, STAV</p> <p>HLAVNÝ DOPRAVNÝ VSTUP DO ÚZEMIA</p> <p>VEDUŠÍ DOPRAVNÝ VSTUP DO ÚZEMIA</p> <p>IZOCHRONY PEŠEJ DOSTUPNOSTI</p> <p>HROMADNÉ GARÁŽE</p> <p>PARKOVISKO</p> <p>ŽELEZIČNÁ STANICA (ZST)</p> <p>ŽELEZIČNÁ TRAT' REGIONÁLNA, STAV</p> <p>ŽELEZIČNÁ TRAT'</p> <p>ZASTÁVKA PRÍMESTSKÉJ HROMADNEJ DOPRAVY (PHD)</p> <p>VRT VYSOKORYCHLOSTNÁ ŽELEZIČNÁ TRAT' - VÝHLAD</p> <p>ŽELEZIČNÁ TRAT' REGIONÁLNA, STAV</p> <p>ŽELEZIČNÁ TRAT'</p> <p>ŽELEZIČNÁ TRAT' - MODERNIZÁCIA</p> <p>VÁŽSKA VODNÁ CESTA - NÁVRH</p> <p>OCHRANNÉ PÁSMA DOPRAVY</p> <p><b>FUNKČNÉ PLOCHY</b></p> <p><b>OBYTNÉ ÚZEMIE</b></p> <p>PLOCHY BYVANIA V RODINNÝCH DOMOCH</p> <p>PLOCHY BYVANIA V BYTOVÝCH DOMOCH MALOPODLAŽNÝCH</p> <p>PLOCHY BYVANIA V BYTOVÝCH DOMOCH VIACPODLAŽNÝCH</p> <p>ZMIEŠANÉ ÚZEMIE A OBYTNÁ VYBAVENOSŤ</p> <p>PLOCHY POLYFUNKČNÉ - BYVANIE A OBYTNÁ VYBAVENOSŤ</p> <p>PLOCHY VEREJNEJ OBYTNÉJ VYBAVENOSTI</p> <p>PLOCHY KOMERČNEJ OBYTNÉJ VYBAVENOSTI</p> <p><b>REKREAČNÉ ÚZEMIE</b></p> <p>PLOCHY EKOTURISTIKY A AGROTURISTIKY, STAV</p> <p>PLOCHY ŠPORTU A TEĽVÝCHOVY</p> <p>PLOCHY REKREAČIA A CESTOVNÉHO RUCHU</p> <p>ZÁHRADKÁRSKE OSADY (ZO)</p> <p><b>VÝROBNÉ ÚZEMIE</b></p> <p>PLOCHY POĽNOHOSPODÁRSKEJ VÝROBY A SLUŽIEB</p> <p>PLOCHY POĽNOHOSPODÁRSKEJ VÝROBY A SLUŽIEB, ZVŮČIŠNÁ VÝROBA</p> <p>PLOCHY SKLADOVÉHO HOSPODÁRSTVA A DISTRIBÚCIE</p> <p>PLOCHY KOMUNÁLNEJ, OBYTNÉJ VÝROBY A SLUŽIEB</p>	<p><b>DOPRAVA</b></p> <p>PLOCHY A ZARIADENIA CESTNEJ DOPRAVY</p> <p>PLOCHY A ZARIADENIA ŽELEZIČNEJ DOPRAVY</p> <p>PEŠIA A CYKLISTICKÁ DOPRAVA, VEREJNÉ PRIESTRANSTVO, ZASTÁVKA PHD</p> <p>POLNÁ A LEŠNÁ CESTA</p> <p>STATICKÁ DOPRAVA - PARKOVISKO</p> <p>STATICKÁ DOPRAVA - HROMADNÉ GARÁŽE</p> <p><b>TECHNICKÁ INFRAŠTRUKTÚRA</b></p> <p>PLOCHY A ZARIAD. ODPAD. HOSP. ZARIADENIE ZHODNOCOVANIA ODPADU</p> <p>PLOCHY A ZARIADENIA ENERGETIKY, ZASOBOVANIE ELEKTROKOU ENERGIU</p> <p>PLOCHY A ZARIADENIA CENTRÁLNEHO ZASOBOVANIA TEPLOM</p> <p>PLOCHY A ZARIADENIA VH. OKKANALIZOVANIE A ČISTENIE ODPADOVÝCH VOD</p> <p>PLOCHY A ZARIADENIA VH. ZASOBOVANIE VODOU</p> <p>PLOCHY A ZARIADENIA ODPADOVÉHO HOSPODÁRSTVA, ZBER ODPADU</p> <p>OŠTATNÉ PLOCHY A ZARIADENIA TECHNICKÉJ INFRAŠTRUKTÚRY</p> <p><b>ZELEŇ</b></p> <p>PARKOVÁ ZELEŇ</p> <p>CINTORÍN</p> <p>ZELEŇ ZÁHRAD</p> <p>ZELEŇ OŠTATNÁ</p> <p>SPRIVODNÁ LÍNOVÁ A IZOLAČNÁ ZELEŇ KOMUNIKÁCIÍ</p> <p>NELEŠNÁ DREVINÁ VEGETÁCIA (NDV)</p> <p>LEŠ</p> <p><b>POĽNOHOSPODÁRSKA PÓDA</b></p> <p>ORNÁ PÓDA, VEĽKOPLOŠKOVÁ</p> <p>ORNÁ PÓDA, MALOBLOKOVÁ</p> <p>SPECIÁLNE KULTÚRY, CHMELNICE, STAV</p> <p>OVČENÉ SADY</p> <p>TRVALÉ TRÁVNE PORASTY S PRÍKRMIVIN</p> <p><b>VODNÉ HOSPODÁRSTVO</b></p> <p>VODNÉ PLOCHY A TOKY, JAZERO</p> <p>VODNÉ PLOCHY A TOKY, TOK</p> <p>VODNÝ KANÁL</p> <p>OCHRANNÁ HRADZA</p> <p><b>OŠTATNÉ ÚZEMIE</b></p> <p>PLOCHY OŠTATNÉ</p>	<p><b>ROZVOJOVÉ PLOCHY VAR B PRAC</b></p> <p><b>OBYTNÉ ÚZEMIE</b></p> <p>PLOCHY BYVANIA V BYTOVÝCH DOMOCH MALOPODLAŽNÝCH, NÁVRH</p> <p>PLOCHY BYVANIA V RODINNÝCH DOMOCH, NÁVRH</p> <p>PLOCHY BYVANIA V RODINNÝCH DOMOCH, VÝHLAD</p> <p>ZMIEŠANÉ ÚZEMIE A OBYTNÁ VYBAVENOSŤ</p> <p>PLOCHY OBYTNÉJ VYBAVENOSTI, NÁVRH</p> <p>PLOCHY POLYFUNKČNÉ - BYVANIE A VYBAVENOSŤ, NÁVRH</p> <p>PLOCHY POLYFUNKČNÉ - OBYTNÁ VYBAVENOSŤ A OBSLUHA, NÁVRH</p> <p>PLOCHY POLYFUNKČNÉ - OBYTNÁ VYBAVENOSŤ A OBSLUHA, VÝHLAD</p> <p>PLOCHY POLYFUNKČNÉ - OBYTNÁ VYBAVENOSŤ, DISTRIBÚCIA A SKLADOVANIE, NÁVRH</p> <p>PLOCHY POLYFUNKČNÉ - OBYTNÁ VYBAVENOSŤ, DISTRIBÚCIA A SKLADOVANIE, VÝHLAD</p> <p>PLOCHY POLYFUNKČNÉ - REKREAČIA A OBYTNÁ VYBAVENOSŤ, NÁVRH</p> <p><b>REKREAČNÉ ÚZEMIE</b></p> <p>PLOCHY REKREAČIA A CESTOVNÉHO RUCHU, NÁVRH</p> <p>PLOCHY REKREAČIA A CESTOVNÉHO RUCHU, VÝHLAD</p> <p>OHATOVÉ OSADY (CHO), NÁVRH</p> <p>REKREAČIA V PRÍRODNOM PROSTREDÍ, NÁVRH</p> <p>REKREAČIA V PRÍRODNOM PROSTREDÍ, VÝHLAD</p> <p>PLOCHY ŠPORTU A TEĽVÝCHOVY, NÁVRH</p> <p>PLOCHY REKREAČIE - EKOTURISTIKA A AGROTURISTIKA, NÁVRH</p> <p><b>VÝROBNÉ ÚZEMIE</b></p> <p>PLOCHY PRIEMYSLENEJ VÝROBY, NÁVRH</p> <p>PREKMSLÝ PARK, NÁVRH</p> <p>PLOCHY PRIEMYSLENEJ VÝROBY / PRIEMYSLEŇNÝ PARK, VÝHLAD</p> <p>PLOCHY KOMUNÁLNEJ, OBYTNÉJ VÝROBY A SLUŽIEB, NÁVRH</p> <p>PLOCHY KOMUNÁLNEJ, OBYTNÉJ VÝROBY A SLUŽIEB, VÝHLAD</p> <p>PLOCHY SKLADOVÉHO HOSPODÁRSTVA A DISTRIBÚCIE, NÁVRH</p> <p>PLOCHY SKLADOVÉHO HOSPODÁRSTVA A DISTRIBÚCIE, VÝHLAD</p> <p>TAŽOBNÉ A DOBYVACIE PRIESTORY, NÁVRH</p> <p>PLOCHY POĽNOHOSPODÁRSKEJ VÝROBY A SLUŽIEB, NÁVRH</p> <p><b>ZELEŇ</b></p> <p>VEREJNÁ PARKOVÁ ZELEŇ, NÁVRH</p> <p>VEREJNÁ PARKOVÁ ZELEŇ, VÝHLAD</p> <p>CINTORÍN, NÁVRH</p> <p>CINTORÍN, VÝHLAD</p> <p>SPRIVODNÁ LÍNOVÁ A IZOLAČNÁ ZELEŇ, NÁVRH</p> <p>SPRIVODNÁ LÍNOVÁ A IZOLAČNÁ ZELEŇ, VÝHLAD</p> <p><b>DOPRAVA</b></p> <p>STATICKÁ DOPRAVA (HG), NÁVRH</p> <p><b>TECHNICKÁ INFRAŠTRUKTÚRA</b></p> <p>PLOCHY TECHNICKÉJ INFRAŠTRUKTÚRY - ODPADOVÉ HOSPODÁRSTVO, NÁVRH</p>
---	--	---	---	--	--

## VARIANT II.

# KOMPLEXNÝ URBANISTICKÝ NÁVRH