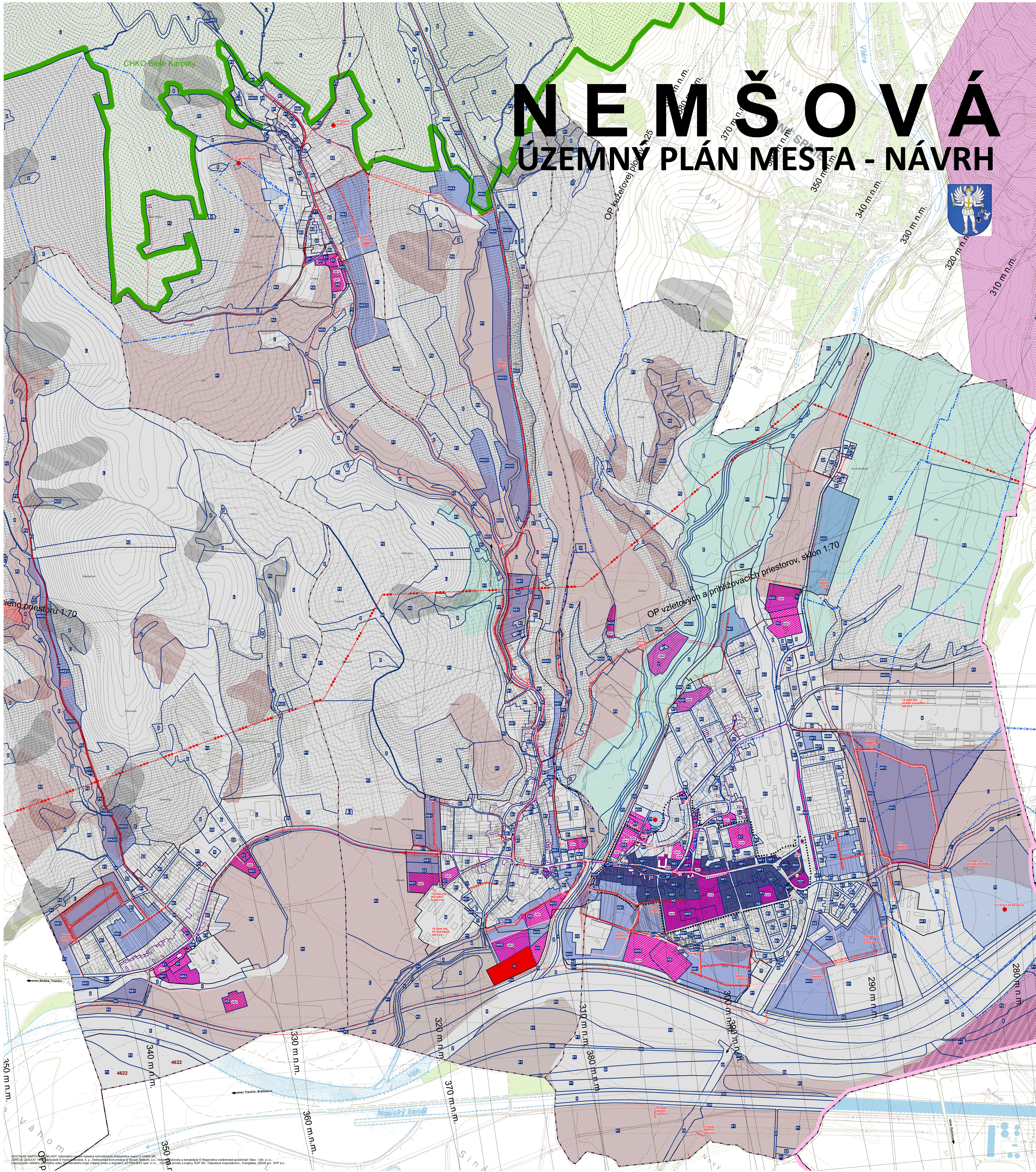


NEMŠOVÁ

ÚZEMNÝ PLÁN MESTA - NÁVRH



Legenda

- STÁTNÁ HRANICA
- HRANICA OKRESU
- HRANICA OBCE
- HRANICA KATASTRA
- HRANICA ZASTAVANÉHO ÚZEMIA OBCE K 1. 1. 1990
- HRANICA ZASTAVANÉHO ÚZEMIA - NÁVRH
- HRANICA ZASTAVANÉHO ÚZEMIA - LETISK

regulácie

- UZEMIA POTREBNÉ RIEŠIŤ PODROBNEJŠOU DOKUMENTACIOU**
- UZEMIA POTREBNÉ RIEŠIŤ - ÚPNZ
 - UZEMIA POTREBNÉ RIEŠIŤ - US
 - HRANICA REGULÁČNYCH BLOKOV
- UZEMIA POTREBNÉ RIEŠIŤ - ÚPNZ**
- TP - PLYNOVOD
 - TP - REGULÁČNÁ STANICA PLYNU
 - TP - TRANZITNÝ PLYNOVOD - NÁVRH
 - TE - TRAFOSTANICA, NÁVRH
 - TE - TRAFOSTANICA, VÝMENA
 - TE - VN VEDENIE
 - DC - KOMUNIKÁCIE - ROZŠIŘENIE
 - DC - KOMUNIKÁCIE - NÁVRH
 - DC - PŘEŠA ZÓNA, NÁVRH
 - DS - ZARADENÁ STATIOKEJ/DOPRAVY - NÁVRH
 - DH - ŽELEZNIČNÁ STANICA (ČST)
 - DB - CYKLOTRASY
 - DP - CHODNIKY
 - OSTATNÉ VEREJNOPROSPESNÉ STAVBY
- VÓ TEXTÓVA ZÁVÄZNÁ ČASŤ

verejnoprospesne stavby

- TV - VODOVOD
- TK - KANALIZÁCIA
- TK - OČIŠŤOVACIA STANICA, KANALIZÁCIA
- TK - NITENIE PŘEŠAČKA OČIŠŤOVACIEHO ÚSTROJIA
- TP - PLYNOVOD
- TP - REGULÁČNÁ STANICA PLYNU
- TP - TRANZITNÝ PLYNOVOD - NÁVRH
- TE - TRAFOSTANICA, NÁVRH
- TE - TRAFOSTANICA, VÝMENA
- TE - VN VEDENIE
- DC - KOMUNIKÁCIE - ROZŠIŘENIE
- DC - KOMUNIKÁCIE - NÁVRH
- DC - PŘEŠA ZÓNA, NÁVRH
- DS - ZARADENÁ STATIOKEJ/DOPRAVY - NÁVRH
- DH - ŽELEZNIČNÁ STANICA (ČST)
- DB - CYKLOTRASY
- DP - CHODNIKY
- OSTATNÉ VEREJNOPROSPESNÉ STAVBY

limity

- OCHRANA KULTÚRNEHO DEDIČSTVA**
- OV KAPLNKA
 - OV KOSTOL
 - OV HRAD
 - OV POMNIK
 - OV ZVONICA
 - OV ROZLIHAČKA
 - OV PANICKA ČIŽ
 - UZEMIE S PŮVODNÝM HISTORICKÝM PŮDORYSOM A CHARAKTEROM ZÁSTAVBY
 - NÁRODNÁ KULTÚRNA PAMÄTKA (NKP)
 - OBJEKT S PAMÄTKOVOU HODNOTOU NEZAPISANÝ V ÚZPF SR
 - OBJEKT DOCHOVANEJ PŮVODNEJ ZÁSTAVBY
 - PAMÄTKOVÉ OBJEKTY
- OCHRANA PRÍRODNÝCH ZDROJOV**
- HRANICA PRÍRODNÉHO OCHRANÉHO ÚZEMIA (CHPO)
 - UZEMIA EURÓPSKEHO VÝZNAMU (ÚZEV)
 - CHRÁNENÉ VÍŤACE ÚZEMIA (CHVÚ)
 - OCHRANA PŮDNYCH ZDROJOV NAJKVALITNEŠIA PP
 - OCHRANA VODNÝCH ZDROJOV
 - PHO I. STUPEŇ
 - PHO II. STUPEŇ - VNÚTORNE
 - PHO II. STUPEŇ - VNÚTORNE - ZÓNA A
 - PHO II. STUPEŇ - VNÚTORNE - ZÓNA B
 - PHO II. STUPEŇ - VNÚTORNE - ZÓNA C
 - PHO II. STUPEŇ - VNÚTORNE - ZÓNA D
 - PHO II. STUPEŇ - VNÚTORNE - ZÓNA E
 - PHO II. STUPEŇ - VNÚTORNE - ZÓNA F
 - PHO II. STUPEŇ - VNÚTORNE - ZÓNA G
 - PHO II. STUPEŇ - VNÚTORNE - ZÓNA H
 - PHO II. STUPEŇ - VNÚTORNE - ZÓNA I
 - PHO II. STUPEŇ - VNÚTORNE - ZÓNA J
 - PHO II. STUPEŇ - VNÚTORNE - ZÓNA K
 - PHO II. STUPEŇ - VNÚTORNE - ZÓNA L
 - PHO II. STUPEŇ - VNÚTORNE - ZÓNA M
 - PHO II. STUPEŇ - VNÚTORNE - ZÓNA N
 - PHO II. STUPEŇ - VNÚTORNE - ZÓNA O
 - PHO II. STUPEŇ - VNÚTORNE - ZÓNA P
 - PHO II. STUPEŇ - VNÚTORNE - ZÓNA Q
 - PHO II. STUPEŇ - VNÚTORNE - ZÓNA R
 - PHO II. STUPEŇ - VNÚTORNE - ZÓNA S
 - PHO II. STUPEŇ - VNÚTORNE - ZÓNA T
 - PHO II. STUPEŇ - VNÚTORNE - ZÓNA U
 - PHO II. STUPEŇ - VNÚTORNE - ZÓNA V
 - PHO II. STUPEŇ - VNÚTORNE - ZÓNA W
 - PHO II. STUPEŇ - VNÚTORNE - ZÓNA X
 - PHO II. STUPEŇ - VNÚTORNE - ZÓNA Y
 - PHO II. STUPEŇ - VNÚTORNE - ZÓNA Z
- STARÉ BANSKÉ DIELA**
- ODKALSKO
- LOŽISKÁ NEVYHRADENÝCH NERASTOV**
- LOŽISKÁ NEVYHRADENÝCH NERASTOV
- VYHRADNÉ LOŽISKÁ - DOBYVACIE PŘESTORY**
- VYHRADNÉ LOŽISKÁ - DOBYVACIE PŘESTORY
- VYHRADNÉ LOŽISKÁ - CHU**
- VYHRADNÉ LOŽISKÁ - CHU

- OCHRANÉ PÁSMA**
- HYGIENICKE OCHRANÉ PÁSMA OCHRANÉHO ÚZEMIA
 - HYGIENICKE OCHRANÉ PÁSMA PRÍRODNÝCH ZDROJOV
 - OCHRANÉ A MANIPULAČNÉ PÁSMA VODNÝCH TOKOV A PŮLCH
 - OCHRANÉ PÁSMA LESA
 - OCHRANÉ PÁSMA ELEKTRICKÝCH VEDENÍ A ZARIADENÍ
 - PLYNOVOD A ZARIADENIA PLYNOVODOU OCHRANÉ PÁSMA
 - BEZPEČNOSTNÉ PÁSMA PLYNOVODOU A RIS
 - OCHRANÉ PÁSMA DOPRAVY
- PLŮSNÉ PŘESŤOVÉ FAKTORY**
- SVÄHŤOVÉ DEFORMÁCIE**
- AKTIVNÁ
 - POTENCIÁLNÁ
 - STABILIZOVANÁ
- POTENCIÁLNÁ VETERNÁ ERÓZIA**
- STREDNÁ ERÓZIA
 - SILNÁ ERÓZIA
 - EXTREMNÁ ERÓZIA

NEMŠOVÁ

ÚZEMNÝ PLÁN MESTA - NÁVRH

obstarávateľ:
MESTO NEMŠOVÁ
Ul. Janka Palu 2/3
91441 Nemšová
www.nemsova.sk

spracovateľ:
AŽ PROJEKT s.r.o.
Topľanská 28
821 07 Bratislava
www.azprojekt.sk

VÝKRES ZÁVÄZNÝCH ČASŤÍ NÁVRHU ÚZEMNÉHO PLÁNU
A SCHÉMA VEREJNOPROSPESNÝCH STAVIEB

FEBRUÁR 2018

1:5000

0 30 60 90 120 150 300 m

