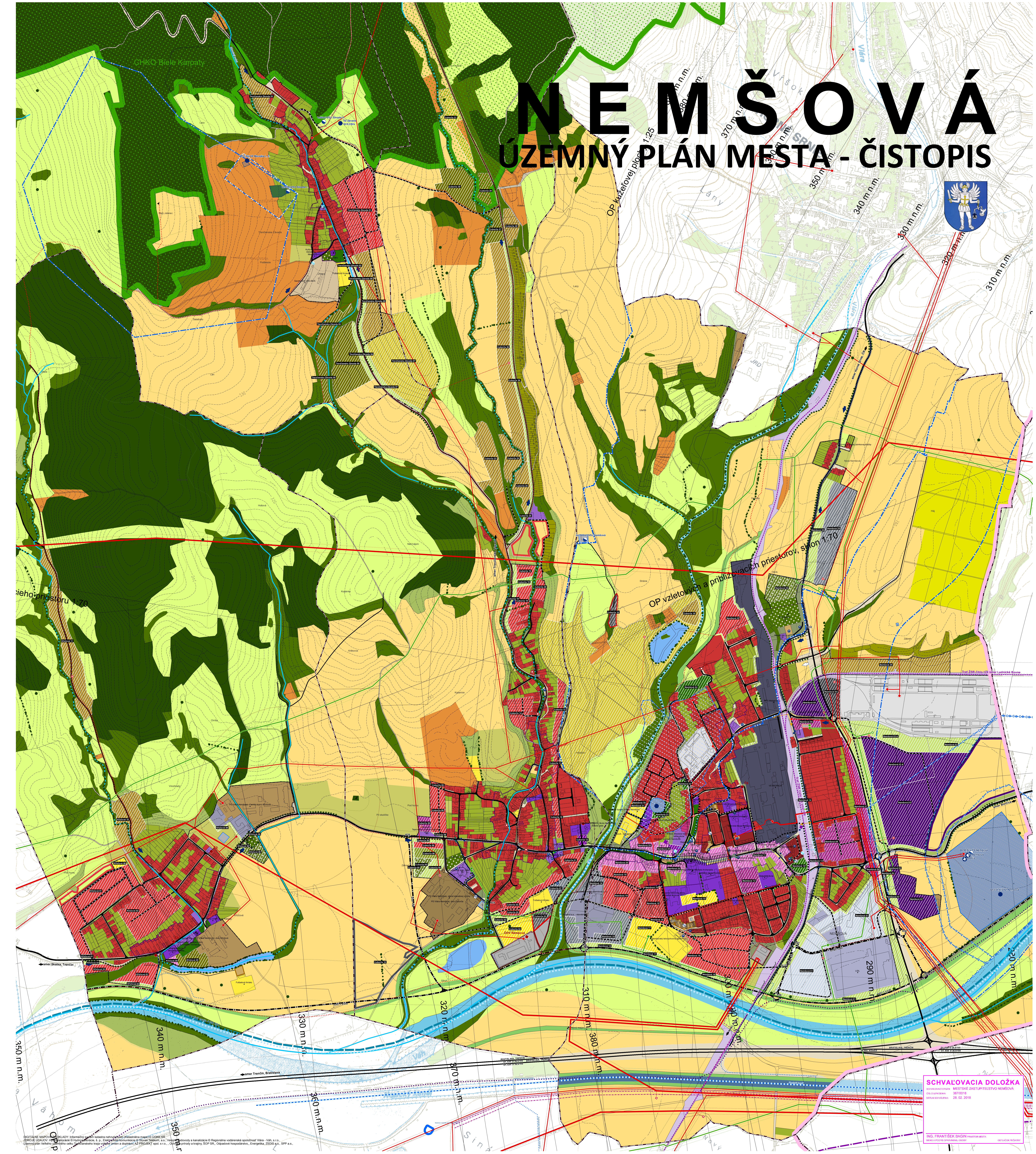


NEMŠOVÁ UZEMNÝ PLÁN MESTA - ČISTOPIS



<h3>Legenda</h3> <p>HRANICE --- SÍŤ HRANICA --- HRANICA OKRESU --- HRANICA ORBCE --- HRANICA KATASTRU --- HRANICA ZASTAVANÉHO ÚZEMIA OBCE K 1. 1. 1990 --- HRANICA ZASTAVANÉHO ÚZEMIA - NÁVRH --- HRANICA ČMZ --- KULTÚRNE DEDIČSTVO ● OV KAPLANKA ● OV KOSTOL ● OV FOMNÍK ● OV ŽIVNICA ● OV PRIESTOROVÁ ● OV ZONOVÝ ● OV PRŮMYSLOVÝ ● OV VÝNORNÝ ● OV VÝNORNÝ</p> <p>PAMIAŤOVÉ OBJEKTY --- NÁRODNÁ KULTÚRNY PAMIATKA (NKP) --- OBJEKT PAMIAŤOVODU HOJNOSTI NEZAPÍSANÝ V ÚZ SR (FZP) --- OBJEKT DOCHOVANÉHO PŮVODNEJ ZÁSTAVBY --- ÚZEMIE S PŮVODNÝM HST, PŮDORYSOM A CHARAKTEROM ZÁST. --- OCHRANA PRÍRODY A KRAJINY --- OCHRANA PRÍRODNEJ OBLASTI (CHKO) --- OCHRANA EURÓPSKEHO VÝZNAMU (EUV) --- OCHRANA VEĽKÉHO ÚZEMIA (CHVA) OCHRANÉ PÁSMA --- HYGIENICKÉ OCHRANÉ PÁSMA --- OCHRANÉ PÁSMA POĽNOHOSPODÁRSKEHO DVORA --- OCHRANÉ PÁSMA PŮDNYCH TOKOV A PŮDCH --- OCHRANÉ PÁSMA LESA TECHNICKÁ INFRAŠTRUKTÚRA ELEKTRICKÁ SÍŤ --- ELEKTRICKÁ ENERGIA, VŇ, STAV --- ELEKTRICKÁ ENERGIA, TRAFOSTANICA, VÝMENA --- ELEKTRICKÁ ENERGIA, VŇ, STAV --- ELEKTRICKÁ ENERGIA, TRAFOSTANICA, VÝMENA --- OCHRANÉ PÁSMA ELEKTRICKÝCH VEDENÍ A ZARIADENÍ --- BEZPEČNOSTNÉ OCHRANÉ PÁSMA LETISK</p> <p>ELEKTRICKÉ ZARIADENIA --- ELEKTRICKÁ ENERGIA, TRAFOSTANICA, NÁVRH --- ELEKTRICKÁ ENERGIA, TRAFOSTANICA, STAV --- ELEKTRICKÁ ENERGIA, TRAFOSTANICA, VÝMENA --- OCHRANÉ PÁSMA ELEKTRICKÝCH VEDENÍ A ZARIADENÍ --- BEZPEČNOSTNÉ OCHRANÉ PÁSMA LETISK</p>	<p>TELEKOMUNIKAČNÉ ZARIADENIA --- AUTOMATICKÁ TELEFÓNNA ÚSTREDŇA (ATU) --- ZAKLADŇOVÁ STANICA MOBILNEJ SÍŤE --- DIAKOVOJ TELEKOMUNIKAČNÝ KÁBEL VET STAV --- DIAKOVOJ OPTICKÝ TELEKOMUNIKAČNÝ KÁBEL VET STAV PLYNOVODNÉ SÍŤE --- PLYNOVOD, NTL, STAV --- PLYNOVOD, VTL, STAV --- PLYNOVOD, STL, STAV ZARIADENIA PLYNU --- PLYN, REGULÁČNÁ STANICA, STAV --- PLYN, REGULÁČNÁ STANICA, NÁVRH BEZPEČNOSTNÉ PÁSMA PLYNOVODU A RS --- PLYNOVOD A ZARIADENIA PLYNOVODU OCHRANÉ PÁSMA ZARIADENIA KANALIZAČNÉ SÍŤE --- CERPIČNÁ STANICA (CS), STAV --- CERPIČNÁ STANICA (CS), NÁVRH --- ČOV, STAV ZARIADENIA VODOVODNEJ SÍŤE --- CERPIČNÁ STANICA --- ÚPRAVŇOVÝ ZARIADENIE --- VODOVÝ ZDROJ --- VODOHOSPODÁRSKY VÝZNAMNÝ TOK OP --- OCHRANÉ PÁSMA</p>	<p>DOPRAVNÁ INFRAŠTRUKTÚRA CESTNÁ SÍŤ --- MOST --- MESTSKÉ KOMUNIKÁČNÉ --- DIAKOVA STAV --- CESTA I. TREDY --- CESTA II. TREDY, NÁVRH --- CESTA II. TREDY, VÝHĽAD --- CESTA III. TREDY --- CESTA III. TREDY, NÁVRH --- DK C2, VÝHĽAD --- MK B2, VÝHĽAD --- MK B3, VÝHĽAD --- FUNKČNÁ TREDIA B2 --- FUNKČNÁ TREDIA B3, NÁVRH MESTSKÉ KOMUNIKÁČNÉ --- FUNKČNÁ TREDIA C1, STAV --- FUNKČNÁ TREDIA C2, NÁVRH --- FUNKČNÁ TREDIA C3, STAV FUNKČNÉ PLOCHY - SÚČASNÝ STAV --- FUNKČNÁ TREDIA C1, NÁVRH --- FUNKČNÁ TREDIA C2, NÁVRH --- FUNKČNÁ TREDIA C3, NÁVRH --- FUNKČNÁ TREDIA C3, NÁVRH --- FUNKČNÁ TREDIA C1 - UPOKOJENÁ KOMUNIKÁCIA, NÁVRH --- UČEĽOVÁ KOMUNIKÁCIA, STAV --- PEŠÁ ZÓNA, NÁVRH CYKLISTICKÉ TRASY --- CYKLISTICKÁ TRASA LOKÁLNEHO VÝZNAMU, NÁVRH --- CHRISŤICKÁ TRASA LOKÁLNEHO VÝZNAMU, STAV --- UČEĽOVÁ KOMUNIKÁCIA, STAV ZARIADENIA HROMADNEJ DOPRAVY --- ŽELEZNÍČNÁ STANICA (ZS) --- ZARIADENIA HROMADNEJ DOPRAVY (PHD) ZASTÁVKY PRÍMESTSKÉ HROMADNEJ DOPRAVY (PHD) --- VÝHĽAD --- PEŠÁ LÁVKA</p>	<p>ZARIADENIA STATIONÉRY DOPRAVY --- HROMADNÉ GARÁŽE --- PARKOVISKO --- ZARIADENIA STATIONÉRY DOPRAVY - NÁVRH ŽELEZNÍČNÁ SÍŤ --- VŇT VYSOKORÝCHLOSTNÁ ŽELEZNÍČNÁ TRATĽ - VÝHĽAD --- ŽELEZNÍČNÁ TRATĽ REGIONÁLNEJ SÍŤE --- STATIONÉRY DOPRAVY - PARKOVISKO --- ŽELEZNÍČNÁ TRATĽ - MODERNIZÁCIA VÁZKA VODNÁ CESTA - NÁVRH --- KANÁLIZOVANÁ VODNÁ CESTA - NÁVRH OCHRANÉ PÁSMA DOPRAVY --- OCHRANÉ PÁSMA DOPRAVY LIŠTIA ZELEŇ --- ALEJ --- PRI KOMUNIKÁČI --- V KRAJINE --- SOLIŤNÁ ZELEŇ FUNKČNÉ PLOCHY - SÚČASNÝ STAV OBYTNÉ ÚZEMIE --- PLOCHY BÝVANIA V RODINNÝCH DOMOCH --- PLOCHY BÝVANIA V BYTOVÝCH DOMOCH MALOPODLAŽNÝCH --- PLOCHY BÝVANIA V BYTOVÝCH DOMOCH VIACPOSLOŽNÝCH ZMIEŠANÉ ÚZEMIE A OBYTNÁ VYBAVENOSŤ --- PLOCHY POLYFUNKČNÉ - BÝVANIE A OBYTNÁ VYBAVENOSŤ --- PLOCHY KOMBINAČNÉ - OBYTNÁ VYBAVENOSŤ REKREAČNÉ ÚZEMIE --- PLOCHY ŠPORTU A VEĽKORÝCHLOSTI --- PLOCHY REKREAČNÉ A CESTOVNÉHO RUCHU --- ZÁHRADKÁRSKE ODSADY (ZO) ROZVOJOVÉ PLOCHY - NÁVRH --- PLOCHY BÝVANIA V BYTOVÝCH DOMOCH MALOPODLAŽNÝCH --- PLOCHY BÝVANIA V BYTOVÝCH DOMOCH VIACPOSLOŽNÝCH --- PLOCHY POLYFUNKČNÉ - OBYTNÁ VYBAVENOSŤ A BÝVANIE, NÁVRH --- PLOCHY POLYFUNKČNÉ - OBYTNÁ VYBAVENOSŤ A BÝVANIE, NÁVRH --- PLOCHY POLYFUNKČNÉ - OBYTNÁ VYBAVENOSŤ A BÝVANIE, NÁVRH --- PLOCHY POLYFUNKČNÉ - OBYTNÁ VYBAVENOSŤ, DROBNÁ VÝROBA, DISTRIBÚCIA A SKLADOVANIE, NÁVRH --- PLOCHY POLYFUNKČNÉ - OBYTNÁ VYBAVENOSŤ, DROBNÁ VÝROBA, DISTRIBÚCIA A SKLADOVANIE, VÝHĽAD REKREAČNÉ ÚZEMIE --- PLOCHY REKREAČNÉ - CHATOVÉ ODSADY, NÁVRH --- PLOCHY REKREAČNÉ V PRÍRODNOM PROSTREDÍ, NÁVRH --- PLOCHY REKREAČNÉ - EXOTURISTIKA A AGROTURISTIKA, NÁVRH --- PLOCHY REKREAČNÉ - EXOTURISTIKA A AGROTURISTIKA, VÝHĽAD VÝROBNÉ ÚZEMIE --- PLOCHY PRÍEMYSLEJ VÝROBY, NÁVRH --- PLOCHY PRÍEMYSLEJ VÝROBY A SLUŽIEB, NÁVRH --- PLOCHY PRÍRODNÉHO HOSPODÁRSTVA A DISTRIBÚCIA, NÁVRH --- PLOCHY PRÍRODNÉHO HOSPODÁRSTVA A DISTRIBÚCIA, VÝHĽAD ZELEŇ --- PARKOVÁ ZELEŇ --- CINTORIN --- ZELEŇ ZÁHRAD --- ZELEŇ OSTATNÁ --- SPRIEVODNÁ LIŠTIA A IZOČIARNA ZELENĽ KOMUNIKÁČI --- LIŠTIA DREVŇANÁ VEGETÁCIA (NDV) --- LES POĽNOHOSPODÁRSKA PŮDA --- ORNÁ PŮDA, VEĽKOBLOKOVÁ --- ORNÁ PŮDA, MALOBLOKOVÁ --- ŠPECIÁLNE KULTÚRY, CHÉMICKÉ, STAV --- DOVŇOVÉ SÁDKY --- TRVALÉ TRÁVNE POROSTY --- TRVALÉ TRÁVNE POROSTY S PŮVKAMŇNDV VODNÉ HOSPODÁRSTVO --- VODNÉ PLOCHY A TOKY - JAZERO --- VODNÉ PLOCHY A TOKY - TOR --- VODNÝ KANÁL --- OCHRANÉ PÁSMA --- DÍHRANÁ HÁZICA OSTANÉ ÚZEMIE --- PLOCHY OSTATNÉ</p>	<p>ROZVOJOVÉ PLOCHY - NÁVRH OBYTNÉ ÚZEMIE --- PLOCHY BÝVANIA V BYTOVÝCH DOMOCH MALOPODLAŽNÝCH --- PLOCHY BÝVANIA V BYTOVÝCH DOMOCH VIACPOSLOŽNÝCH --- PLOCHY POLYFUNKČNÉ - OBYTNÁ VYBAVENOSŤ A BÝVANIE, NÁVRH --- PLOCHY POLYFUNKČNÉ - OBYTNÁ VYBAVENOSŤ A BÝVANIE, NÁVRH --- PLOCHY POLYFUNKČNÉ - OBYTNÁ VYBAVENOSŤ A BÝVANIE, NÁVRH --- PLOCHY POLYFUNKČNÉ - OBYTNÁ VYBAVENOSŤ, DROBNÁ VÝROBA, DISTRIBÚCIA A SKLADOVANIE, NÁVRH --- PLOCHY POLYFUNKČNÉ - OBYTNÁ VYBAVENOSŤ, DROBNÁ VÝROBA, DISTRIBÚCIA A SKLADOVANIE, VÝHĽAD REKREAČNÉ ÚZEMIE --- PLOCHY REKREAČNÉ - CHATOVÉ ODSADY, NÁVRH --- PLOCHY REKREAČNÉ V PRÍRODNOM PROSTREDÍ, NÁVRH --- PLOCHY REKREAČNÉ - EXOTURISTIKA A AGROTURISTIKA, NÁVRH --- PLOCHY REKREAČNÉ - EXOTURISTIKA A AGROTURISTIKA, VÝHĽAD VÝROBNÉ ÚZEMIE --- PLOCHY PRÍEMYSLEJ VÝROBY, NÁVRH --- PLOCHY PRÍEMYSLEJ VÝROBY A SLUŽIEB, NÁVRH --- PLOCHY PRÍRODNÉHO HOSPODÁRSTVA A DISTRIBÚCIA, NÁVRH --- PLOCHY PRÍRODNÉHO HOSPODÁRSTVA A DISTRIBÚCIA, VÝHĽAD ZELEŇ --- PLOCHY ZELENĽ - ZÁHRADY, NÁVRH --- PLOCHY ZELENĽ - CINTORIN, NÁVRH --- SPRIEVODNÁ LIŠTIA A IZOČIARNA ZELENĽ, NÁVRH --- SPRIEVODNÁ LIŠTIA A IZOČIARNA ZELENĽ, VÝHĽAD DOPRAVA --- PLOCHY STATIONÉRY DOPRAVY, NÁVRH TECHNICKÁ INFRAŠTRUKTÚRA --- PLOCHY TECHNICKÉJ INFRAŠTRUKTÚRY - ODPADOVÉ HOSPODÁRSTVO, NÁVRH --- OZNAČENIE ROZVOJOVÉJ PLOCHY</p>
--	---	---	--	--

SCHVALOVACIA DOLOŽKA
MESTSKÝ ZASTUPITELSTVO NEMŠOVÁ
2018.04.10

NEMŠOVÁ
UZEMNÝ PLÁN MESTA - ČISTOPIS
spracovateľ:
AŽ PROJEKT s.r.o.
Topliarska 28
821 07 Bratislava
www.azprojekt.sk

APRIL 2018
1:5000
0 30 60 90 120 150 300 m